

# alef

Yapı Kimyasalları

BETON SİLİM VE PARLATMA UYGULAMASI

## HAKKIMIZDA

**Alef Yapı** olarak 1999 yılından beri Epoksi, Poliüretan ve MMA esaslı fiziksel ve kimyasal olarak yüksek dayanımlı; ağır yüklere karşı dayanıklı ve birçok kimyasaldan zarar görmeyen, kolay temizlenebilen; yağ,kir ve toz tutmayan hijyenik endüstriyel zeminler konusunda hizmet vermekteyiz.

### Müşterilerimizin ihtiyaçlarına göre;

- ▶ Epoksi , Poliüretan ve MMA Esaslı zemin kaplamaları,
- ▶ Poliüretan Beton Uygulaması
- ▶ Poliüretan ve Poliürea Uygulaması,
- ▶ Temel , Perde ve Islak hacim İzolasyonu ,
- ▶ Beton Silim/Parlatma ve Mikro Beton gibi Dekoratif Zemin Kaplama hizmetlerini sunmaktayız.

## VİZYONUMUZ

**Alef Yapı** olarak vizyonumuz çağımızın evrensel koşullarına uyumlu bir şekilde ileriye doğru yol alırken, toplumun kalkınmasına ve refahına katkıda bulunan, sektörlerle ilişki içinde olan tüm kişi ve kuruluşların güvendiği, saygı duyduğu ve çalışmak istediği bir firma olmaktır.

**Epoksi** ürünlerimizde **hammadde** olarak, **HUNTSMAN, DOW (OLIN), HEXION, PO.INT.ER** ve **EVONIK** gibi dünya çapında lider firmaların yüksek kaliteli ürünlerini kullanmaktayız.

**Poliüretan** ürünlerimizin hazırlanmasında ise **ALLNEX, BAYER** ve **EMA HUNTSMAN** gibi kendini kanıtlamış firmalarının ürünlerini kullanmaktayız. Ürünlerimizdeki dolgu malzemeleri ise yerli kaynaklardan temin edilmektedir. Kullanılan tüm malzemeler ISO 9002 ve ISO 14001 kalite standartlarına uygun olup, çevre ve kalite yönetim sistemlerine uyumlu olarak üretilmektedir.

## MİSYONUMUZ

**Alef Yapı** olarak, çevreye saygılı, sağlık ve güvenliği her zaman öncelikli tutan, kalite ve sağlamlığı temin eden, müşteri memnuniyetini artırarak mükemmelliği hedefleyen, güvenilirliği koruyan, dinamik ve sürekli gelişen bir kuruluş olmayı amaçlıyoruz.

Türkiye'nin her bölgesine son teknoloji ekipmanlarımız ve zemin kaplamalarımızla hizmet veriyor, çalışanlarımızın güvenliğini gözetiyoruz.

Firmamızla çalışma ayrıcalığını sizlerin de yaşaması bize büyük mutluluk yaşatacak ve hizmet anlayışımızda yeni ufuklar açacaktır.

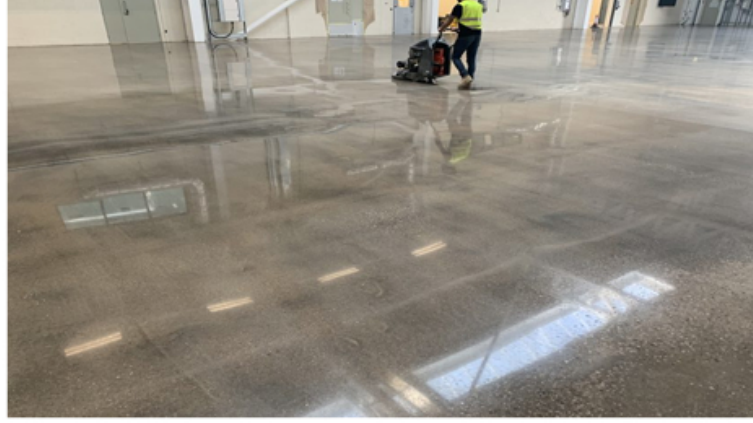
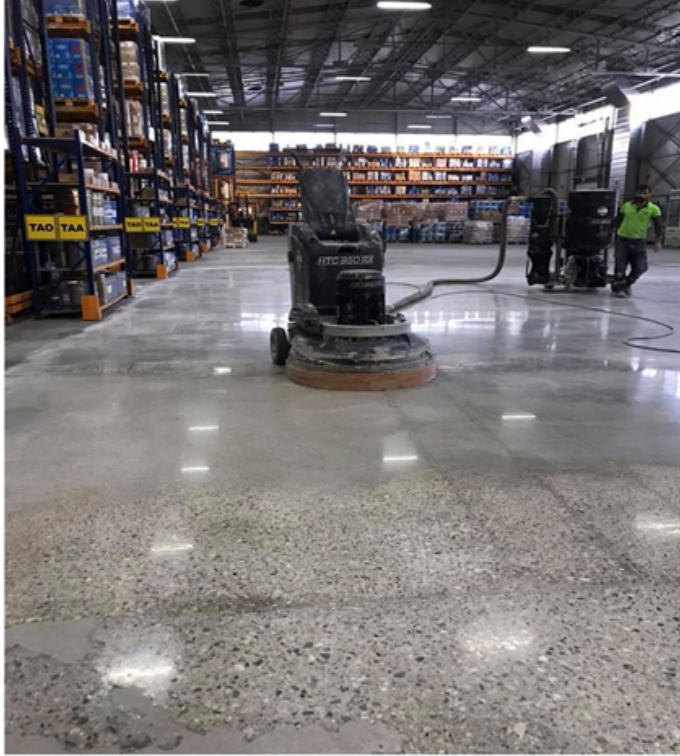
## İÇİNDEKİLER

<b>BETON SİLİM VE PARLATMA NEDİR?</b>	<b>1</b>
<b>AVANTAJLARI</b>	<b>2</b>
<b>KULLANIM ALANLARI</b>	<b>3</b>
<b>MAT YÜZEY UYGULAMASI-YARI PARLAK YÜZEY UYGULAMASI</b>	<b>4</b>
<b>TAM PARLAK YÜZEY UYGULAMASI</b>	<b>5</b>
<b>ÜRÜNLERİMİZ</b>	<b>6</b>
<b>SIKÇA SORULAN SORULAR</b>	<b>7</b>
<b>KALİTE STANDARTLARI VE SERTİFİKALAR - TEKNİK DESTEK</b>	<b>8</b>



# BETON SİLİM VE PARLATMA

Beton silim ve parlatma uygulamaları, beton zeminlerin dayanıklılığını artırmak ve estetik bir görünüm kazandırmak amacıyla yapılan işlemlerdir. Endüstriyel ve ticari alanlar, fabrikalar, depolar, showroomlar ve otoparklar gibi geniş bir yelpazede tercih edilmektedir. Bu uygulamalar profesyonel beton silim ve parlatma makineleri ile yapılır. Beton silimi, metal beton silim elmasları kullanılarak yüzeyin mekanik olarak kazınmasıyla yapılır. Bu işlemin ardından beton parlatma uygulaması yapılır; reçine beton parlatma elmasları ve pedleri ile yüzey istenen parlaklık seviyesine getirilir. Mat, yarı parlak veya tam parlak yüzey seçenekleri mevcuttur. Beton parlatma uygulaması, uzun süre dayanıklı ve düşük bakım gerektiren parlak yüzeyler oluşturur. Ayrıca betonun tozumsuz bir yüzeye sahip olmasını sağlar.



## AVANTAJLARI



**Yüzey Sertliği ve Dayanıklılığı:** Beton silim uygulaması, betonun yüzeyindeki zayıf tabakayı alarak darbelere karşı dayanıklı hale getirir. Lityum silikat uygulaması, betonu sıkılaştırıp mukavemetini artırarak yüzeyin sertliğini ve dayanıklılığını yükseltir. Bu işlemde lityum silikat betonun içindeki kalsiyum hidroksitle reaksiyona girer ve kalsiyum silikata dönüşür.



**Düğüün ve Pürüzsüz Yüzey:** Beton silim uygulaması, yüzeydeki pürüzleri ve bozuklukları gidererek düğüün bir yüzey elde edilmesini sağlar. Beton parlatma uygulamasıyla da yüzey pürüzsüz bir yapıya ulaşır ve parlaklık kazandırılır.



**Aşınma ve Çizilme Direnci:** Lityum silikat esaslı sıvı yüzey sertleştirici ve beton parlatma uygulaması, betonun aşınma ve çizilmelere karşı dayanıklılığını artırır. Bu da yoğun trafiğe sahip endüstriyel alanlarda büyük avantaj sağlar ve uzun süreli dayanıklılık sunar.



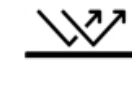
**Tozumsuz Yüzey:** Lityum silikat sıvı yüzey sertleştirici ve beton parlatma işlemi, yüzeyin tozumsuz olmasını sağlar. Özellikle endüstriyel ve ticari alanlarda hijyenik bir ortam sunar.



**Düşük Bakım İhtiyacı:** Beton silim ve parlatma uygulanan beton yüzeyler kolayca temizlenir ve düşük bakım gerektirir. Ayrıca uzun ömürlüdür ve sık sık yenilenmesi gerekmez.



**Kimyasal Dayanıklılık:** Lityum silikat esaslı sıvı yüzey sertleştirici ve yüzey koruyucu sealer betonun kimyasal maddelere karşı direncini artırır.



**Yüksek Yansımaya Kapasitesi:** Beton parlatma uygulanmış yüzeyler, ışığı yüksek oranda yansıtma kapasitesine sahiptir. Bu özellik enerji verimliliği sağlayarak aydınlatma maliyetlerini azaltır.



**Estetik Görünüm:** Beton parlatma uygulaması, mat, yarı parlak ve tam parlak yüzey seçenekleriyle yapılır. Parlatma işlemi betonun doğal agregalarını ortaya çıkararak estetik bir görünüm sağlar.



**Çevre Dostu:** Kullanılan kimyasallar düşük VOC değerine sahiptir; bu sayede projelerdeki LEED ve BREEAM gibi sertifikaların standartlarına uygunluk sağlar.





## KULLANIM ALANLARI

- ▶ **Endüstriyel Tesisler:** Dayanıklılığı ve tozumsuzluk özelliği sayesinde fabrikalar, depolar ve forklift trafik alanları için idealdir.
- ▶ **Otoparklar:** Araç trafiğine karşı dayanıklı, toz tutmaz ve kolay temizlenir.
- ▶ **Hastaneler ve Gıda Tesisleri:** Kolay temizlenebilen hijyenik zeminler oluşturur.
- ▶ **Alışveriş Merkezleri ve Showroomlar:** Estetik ve parlak görünüm sağlar, bakım gereksinimi düşüktür.
- ▶ **Ofisler:** Modern ve temiz görünüm sunar, uzun ömürlüdür.
- ▶ **Depolar ve Lojistik Merkezleri:** Yüksek aşınma dayanıklılığıyla tozumsuz zeminler sağlar.
- ▶ **Okullar ve Kamu Binaları:** Yaya trafiğine dayanıklı, estetik ve bakımı kolaydır.



### EKİPMAN VE MALZEME

- Makine ve Ekipman:** HTC 950 RX marka uzaktan kumandalı zemin kazıma ve parlatma makinesi, HTG marka 4 kafalı gezegen dönüşlü 120'lik beton silim makinesi, HTC marka endüstriyel toz emici vakum makinesi, trifaz sanayi tipi blower toz emici vakum, elektrikli derz kezzeme makinesi, yüksek hızlı parlatma burnisher makinesi, beton freze makinesi, Hilti marka kırıcı ve spiral.
- Beton Silim Elmasları:** 16, 30, 60 ve 120 grit metal beton silim elmasları
- Beton Parlatma Elmasları ve Pedleri:** 50, 100, 200, 400, 800,1500 grit reçine elması, 3000 grit, Buff 8500 grit parlatma pedi
- Kimyasal Sertleştiriciler ve Koruyucular:** Lityum silikat esaslı sıvı yüzey sertleştirici ve yüzey koruyucu sealer.

## BETON SİLİM VE PARLATMA

MAT YÜZEY  
UYGULAMASI

YARI PARLAK  
YÜZEY UYGULAMASI

TAM PARLAK  
YÜZEY UYGULAMASI

### MAT YÜZEY UYGULAMASI

- **Aşındırıcı Elmaslar:** 16, 30, 60, 120 grit metal elmas; 50, 100 grit reçine elmas
- **Kimyasal Sertleştirici:** Lityum silikat esaslı sıvı yüzey sertleştirici
- **Özellikler:** Beton yüzey mat bir görünüme sahip olur. Betonun dayanıklılığı artar. Lityum silikat uygulaması ile tozumsuz hale getirilir. Yüzeyin düzgünlüğü artar ve kot farkları azalır.
- **Kullanım Alanları:** Otoparklar, üretim tesisleri, fabrikalarda tercih edilir. Hızlı uygulanması ve ekonomik olmasıyla zeminin minimum düzgünlük ihtiyacını karşılar.
- **Dayanım:** Uygulanan işlem ve lityum silikat gibi kimyasallar, betonun dayanımını ve aşınma direncini artırarak yaklaşık %10-15'lik bir performans artışı sağlayabilir. Örnek olarak yüzey sertliğini C25/30 beton için 5-6 Mohs ve C30/37 için 6-7 Mohs değerlerine getirir.
- **Parlaklık:** Mat beton yüzeyin parlaklığı 10-30 GU (gloss unit) değerindedir. Bu değer 0-100 arasında değişir ve yüzeyin yansıttığı ışık oranını gösterir.

### YARI PARLAK YÜZEY UYGULAMASI

- **Aşındırıcı Elmaslar:** 16, 30, 60, 120 grit metal elmas, 50, 100, 200, 400 grit reçine elmas
- **Kimyasal Sertleştirici:** Lityum silikat esaslı sıvı yüzey sertleştirici, opsiyonel olarak yüzey koruyucu sealer.
- **Özellikler:** Beton yüzey yarı parlak bir görünüme sahip olur. Kaymaz ve aşınmaya karşı dayanıklıdır. Lityum silikat uygulaması ile tozumsuz hale getirilir. Lastik izi oluşturmaz ve kimyasal dayanımına sahiptir.
- **Kullanım Alanları:** Endüstriyel zeminler, otoparklar, üretim tesisleri, fabrikalar. Hızlı uygulanması ve ekonomik olmasıyla zeminin minimum düzgünlük ihtiyacını karşılar.
- **Dayanım:** Uygulanan işlem ve lityum silikat gibi kimyasallar ile betonun aşınma ve çizilmelere karşı dayanıklılığı %15-20 oranında artırılabilir. Örnek olarak yüzey sertliği C25/30 beton için 5-6 Mohs ve C30/37 beton için 6-7 Mohs değerlerine gelir.
- **Parlaklık:** Yarı parlak beton yüzey için 40-60 GU (gloss unit) değerindedir. Bu değer 0-100 arasında değişir ve yüzeyin yansıttığı ışık oranını gösterir.



## TAM PARLAK YÜZEY UYGULAMASI

- **Aşındırıcı Elmaslar:** 16, 30, 60, 120 grit metal elmas; 50, 100, 200, 400, 800, 1500 grit reçine elmas, opsiyonel olarak 3000 grit, 8500 grit (buff) parlatma pedi.
- **Kimyasal Sertleştirici:** Lityum silikat esaslı sıvı yüzey sertleştirici, opsiyonel olarak yüzey koruyucu gloss sealer.
- **Özellikler:** Beton yüzey ayna parlaklığında olur ve ışığı yansıtma özelliği en üst seviyeye çıkar. Yüzeyi tozuzmaz, kaymaz ve lastik izi bırakmaz. Fiziksel ve kimyasal aşınmalara karşı dayanıklıdır. Betonun doğal agregaları ortaya çıkar ve estetik bir görünüme sahip olur.
- **Kullanım Alanları:** Endüstriyel zeminler, otoparklar, showroomlar, ticari alanlar, üretim tesisleri, fabrikalar ve prestijli projelerde kullanılır. Hızlı uygulanması ve şık bir görünüm sunmasıyla geniş bir kullanım alanı vardır.
- **Dayanım:** Bu aşamadan sonra, betonun parlaklığı ve kimyasallara dayanıklılığı önemli ölçüde artar, özellikle gloss sealer ile birlikte yüzeyin direnci %20-25 oranında artırılabilir. Örnek olarak yüzey sertliği C25/30 beton için 5-6 Mohs, C30/37 6-7 Mohs çıkar.
- **Parlaklık:** Tam parlak beton yüzey için 70-90 GU değerindedir. Bu değer 0-100 arasında değişir ve yüzeyin yansıttığı ışık oranını gösterir.



## ÜRÜNLERİMİZ



### ALEF AC 430 UV 2K SEALER (15KG A + 2,5KG B)

UV Dayanımlı 2K Akriik Poliüretan Reçine  
Esaslı Şeffaf Son Kat Koruyucu Cila



### ALEF AC 435 CONCRETE 2K SEALER (10KG A + 1KG B)

UV Dayanımlı 2K Akriik Şeffaf Beton Koruyucu Cila



### ALEF AC 440 CONCRETE PU SEALER (15 KG A)

Tek Komponentli UV Dayanımlı Akriik  
Poliüretan Esaslı Şeffaf Koruyucu Cila



## Sıkça Sorulan Sorular

### • Beton silim ve parlatma uygulaması ne kadar sürer ?

Beton silim ve parlatma uygulaması projenin büyüklüğüne ve yüzeyin durumuna bağlı olarak değişiklik gösterir. Hızlı uygulanabilir ve ekonomik olmasıyla tercih edilir. Küçük ölçekli projelerde genellikle birkaç gün içerisinde tamamlanabilirken, daha büyük endüstriyel alanlar için bu süre birkaç haftayı bulabilir.

### • Parlatılmış beton zemin nasıl bakım gerektirir ?

Beton parlatma işlemi yapılan zeminler, düşük bakım gereksinimi ile dikkat çeker. Yüzeyin parlaklığını ve işlevsel özelliklerini uzun süre koruyabilmesi için, aşındırıcı temizlik ürünleri kullanılmadan yapılacak düzenli bakım yeterlidir. Ayrıca, tozuz ve kirlenmeye karşı dirençli yapısı sayesinde sık sık temizlik ihtiyacı doğurmaz, bu da bakım sürecini oldukça kolaylaştırır.

### • Beton parlatma işlemi çevre dostu mudur ?

Beton silim ve parlatma işlemi sırasında kullanılan malzemeler çevre dostudur ve düşük VOC (Uçucu Organik Bileşikler) içeriğine sahiptir. Beton silim ve parlatma uzun ömürlü olmasıyla çevresel sürdürülebilirlik açısından öne çıkarak LEED, "Leadership in Energy and Environmental Design" (Enerji ve Çevre Tasarımında Liderlik) standartlarına uygunluk sağlar.



## Kalite Standartları ve Sertifikalar

**Alef Yapı** Alef Yapı olarak kaliteyi ve müşteri memnuniyetini ön planda tutarak faaliyet göstermekteyiz. Firmamızın sahip olduğu kalite standartları ve sertifikalar şunlardır:

- **ISO 9001 : Kalite Yönetim Sistemi**
- **ISO 14001 : Çevre Yönetim Sistemi**
- **ISO 45001 : İş Sağlığı ve Güvenliği Yönetim Sistemi**
- **CE Belgesi : Avrupa Ekonomik Alanı uyumluluğu**

Bu sertifikalarımızla uluslararası standartlara uygun, güvenilir ve kaliteli hizmet sunduğumuzu garanti ediyoruz.



## Teknik Destek

Zemin kaplama projelerinizin her aşamasında kapsamlı teknik destek ve danışmanlık hizmeti sunuyoruz. Uygulama öncesi zemin analizi ve proje planlaması, uygulama sonrası kontrol ve onarım hizmetleri ile ihtiyaç duyduğunuz her an uzman ekibimizle yanınızdayız.






# alef<sup>®</sup>

Yapı Kimyasalları

İnternet sitesi: [www.alefyapi.com.tr](http://www.alefyapi.com.tr)  
mail adresi : [alefyapi@gmail.com](mailto:alefyapi@gmail.com)  
[info@alefyapi.com.tr](mailto:info@alefyapi.com.tr)

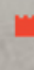
 **EVONIK**

 **PO.INT.ER**

 **CERMIX**

 **Silikal<sup>®</sup>**

 **HUNTSMAN**

 **Kalekim<sup>®</sup>**