

dalef®

Yapı Kimyasalları

DEKORATİF ZEMİN KAPLAMALAR

HAKKIMIZDA

Alef Yapı olarak 1999 yılından beri Epoksi, Poliüretan ve MMA esaslı fiziksel ve kimyasal olarak yüksek dayanımlı; ağır yüklere karşı dayanıklı ve birçok kimyasaldan zarar görmeyen, kolay temizlenebilen; yağ,kir ve toz tutmayan hijyenik endüstriyel zeminler konusunda hizmet vermekteyiz.

Müşterilerimizin ihtiyaçlarına göre;

- ▶ Epoksi , Poliüretan ve MMA Esaslı zemin kaplamaları,
- ▶ Poliüretan Beton Uygulaması
- ▶ Poliüretan ve Poliürea Uygulaması,
- ▶ Temel , Perde ve Islak hacim İzolasyonu ,
- ▶ Beton Silim/Parlatma ve Mikro Beton gibi Dekoratif Zemin Kaplama hizmetlerini sunmaktayız.

VİZYONUMUZ

Alef Yapı olarak vizyonumuz çağımızın evrensel koşullarına uyumlu bir şekilde ileriye doğru yol alırken, toplumun kalkınmasına ve refahına katkıda bulunan, sektörlerle ilişki içinde olan tüm kişi ve kuruluşların güvendiği, saygı duyduğu ve çalışmak istediği bir firma olmaktır.

Epoksi ürünlerimizde **hammadde** olarak, **HUNTSMAN, DOW (OLIN), HEXION, PO.INT.ER** ve **EVONIK** gibi dünya çapında lider firmaların yüksek kaliteli ürünlerini kullanmaktayız.

Poliüretan ürünlerimizin hazırlanmasında ise **ALLNEX, BAYER** ve **EMA HUNTSMAN** gibi kendini kanıtlamış firmalarının ürünlerini kullanmaktayız. Ürünlerimizdeki dolgu malzemeleri ise yerli kaynaklardan temin edilmektedir. Kullanılan tüm malzemeler ISO 9002 ve ISO 14001 kalite standartlarına uygun olup, çevre ve kalite yönetim sistemlerine uyumlu olarak üretilmektedir.

MİSYONUMUZ

Alef Yapı olarak, çevreye saygılı, sağlık ve güvenliği her zaman öncelikli tutan, kalite ve sağlamlığı temin eden, müşteri memnuniyetini artırarak mükemmelliği hedefleyen, güvenilirliği koruyan, dinamik ve sürekli gelişen bir kuruluş olmayı amaçlıyoruz.

Türkiye'nin her bölgesine son teknoloji ekipmanlarımız ve zemin kaplamalarımızla hizmet veriyor, çalışanlarımızın güvenliğini gözetiyoruz.

Firmamızla çalışma ayrıcalığını sizlerin de yaşaması bize büyük mutluluk yaşatacak ve hizmet anlayışımızda yeni ufuklar açacaktır.

İÇİNDEKİLER

MİKRO BETON NEDİR?	1
MİKRO BETONUN AVANTAJLARI VE KULLANIM ALANLARI	3
BETON GÖRÜNÜMLÜ MMA ZEMİN KAPLAMA NEDİR?	5
BETON GÖRÜNÜMLÜ MMA KAPLAMANIN AVANTAJLARI	7
BETON GÖRÜNÜMLÜ MMA KAPLAMANIN KULLANIM ALANLARI	8
TAŞ HALI ZEMİN KAPLAMA NEDİR?	9
TAŞ HALI ZEMİN KAPLAMA ÖZELLİKLERİ	11
TAŞ HALI ZEMİN KAPLAMA KULLANIM ALANLARI VE ÇEŞİTLERİ	12
SIKÇA SORULAN SORULAR	13
KALİTE STANDARTLARI VE SERTİFİKALAR - TEKNİK DESTEK	14



Mikro Beton Nedir?

Mikro beton, ince çimento bazlı dekoratif bir kaplamadır. Estetik bir görünüm sunmasının yanı sıra yüksek dayanıklılığa sahiptir. Yalnızca 2-3 mm kalınlığında uygulanarak zemin, duvar, banyo ve mobilya gibi pek çok yüzeyde kullanılabilir. Hem iç hem de dış mekanlar için uygun olan bu malzeme, mevcut yüzeyin üzerine uygulandığında uzun ömürlü ve dayanıklı bir kaplama sağlar.



Avantajları

- **İnce Kaplama:** Mikro beton, yalnızca 2-3 mm kalınlığında uygulandığı için mevcut yüzeyde herhangi bir yapısal değişiklik yapmadan estetik bir kaplama sağlar.
- **Dayanıklılık:** Yüksek aşınma, darbe ve çizilme direncine sahiptir. Özellikle yoğun trafiğe sahip alanlarda dayanıklı bir yüzey sunar.
- **Su Geçirmezlik:** Suya karşı dayanıklı olduğu için banyolar, mutfaklar ve yüzme havuzları gibi ıslak alanlarda mükemmel performans gösterir.
- **UV Dayanımı:** Güneş ışığına maruz kalan dış mekânlarda solma yapmaz, uzun ömürlüdür.
- **Estetik ve Dekoratif:** Geniş renk ve yüzey seçenekleriyle her türlü dekorasyona uyum sağlar. Derzsiz yapısıyla bütünlük sunarak mekânlara ferah bir görünüm kazandırır.
- **Hızlı Uygulama:** Her mikro beton katmanı genellikle 4-6 saat içinde kurur. Ancak kürlenme için her kat arasında 24 saat beklemek tavsiye edilir. Hafif trafiğe ise 2-5 gün içinde açılabilir.
- **Dikey ve Yatay Yüzeylerde Kullanım:** Yüksek yapışma gücü sayesinde hem duvarlarda hem de zeminlerde kullanılabilir. Ayrıca banyolar ve havuzlar gibi ıslak alanlar için de uygundur.
- **Yüksek Yapışma Kapasitesi:** Beton, seramik, mermer, alçıpan ve ahşap gibi mevcut yüzeylere kolayca uygulanabilir. Mevcut zemin veya duvar kaplamalarını çıkarmaya gerek kalmadan uygulanabilmesi, odaların minimum müdahale ile yenilenmesine olanak tanır.



Kullanım Alanları:

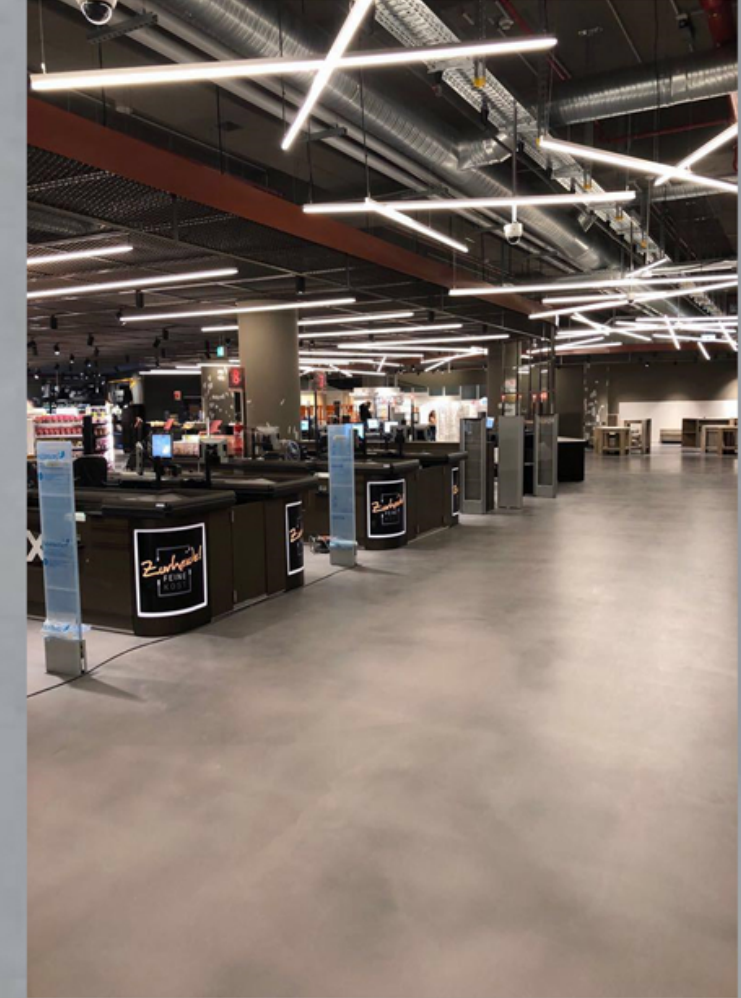
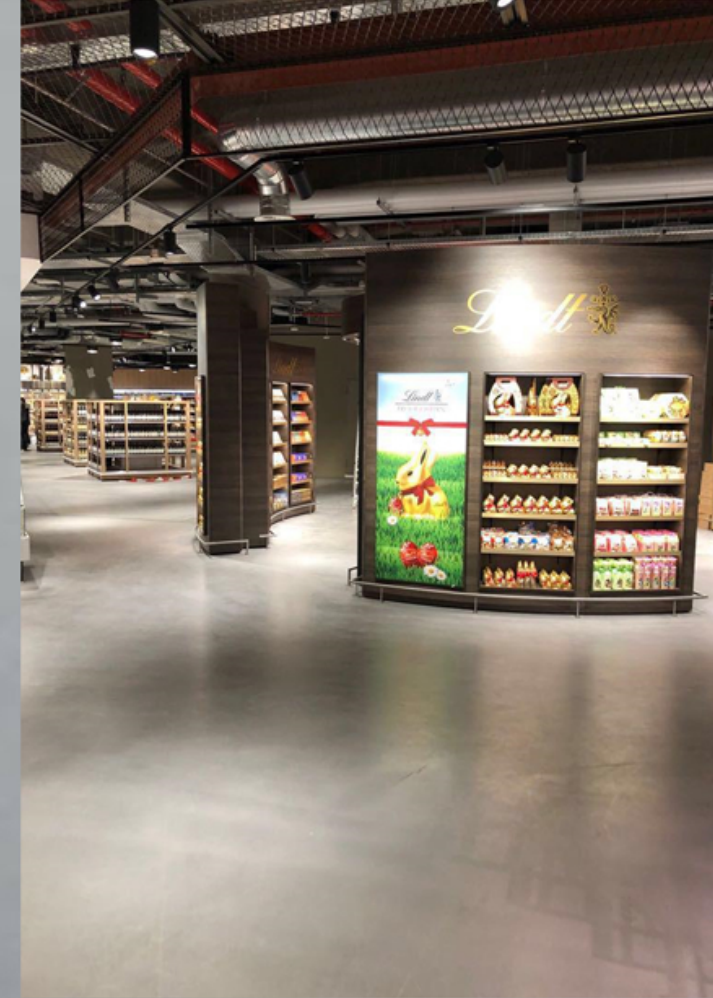
- **İç Mekanlar:** Mikro beton, iç mekânlarda çok yönlü bir kullanım sunar. Zemin ve duvar kaplamalarının yanı sıra mutfak tezgahları, banyo yüzeyleri ve mobilyalarda da rahatlıkla kullanılabilir. Estetik bir görünüme sahip olması nedeniyle modern ve minimalist tasarımlarda tercih edilir. Ayrıca yüzeylerin su geçirmez özelliği, mikro betonu banyolar gibi ıslak alanlar için ideal kılar.
- **Dış Mekanlar:** Teraslar, bina dış cepheleri, bahçe yolları, havuz kenarları ve yüksek trafiğe sahip alanlar için uygundur. Güneş ışığına karşı dayanıklılığı sayesinde dış mekânlarda uzun ömürlü kullanım sağlar. Ayrıca kayma direnci sunduğu için havuz kenarları gibi güvenliğin önemli olduğu alanlarda tercih edilir.
- **Ticari Alanlar:** Mağazalar, restoranlar, oteller ve ofisler gibi ticari mekânlarda mikro betonun dayanıklılığı ve şıklığı ön plana çıkar. Sürekli kullanım ve yoğun trafiğe dayanıklı olması, galeriler ve showroomlar gibi ticari alanlar için hem estetik hem de fonksiyonel bir çözüm sunar.
- **Endüstriyel Alanlar:** Mikro beton, depolar, fabrikalar ve üretim tesisleri gibi endüstriyel alanlarda da kullanılabilir. Aşınma ve darbelere karşı dayanıklı yapısı, bu alanlar için uygun hale getirir. Ayrıca, kimyasallara karşı direnci, endüstriyel süreçlerde zeminlerin korunmasına katkı sağlar.





Beton Görünümlü MMA Kaplama Nedir?

Beton görünümlü MMA (metil metakrilat) zemin kaplama, hızlı kürlenme özelliğine sahip, dekoratif ve dayanıklı bir kaplama sistemidir. Estetik ve modern tasarımı ile mekânlara beton görünümü kazandırarak şık bir atmosfer sunar. Yüksek mekanik ve kimyasal dayanıklılığı sayesinde endüstriyel ve ticari alanlarda tercih edilir. Derzsiz yapısı ile hijyenik bir çözüm sunar ve temizliği oldukça kolaydır. Ayrıca çeşitli gri tonlarında uygulanabilen bu kaplama, farklı estetik taleplere uygun olarak özelleştirilebilir. Kaplama, uygulama sonrası 1-2 saat içerisinde tamamen kürlenerek kullanıma hazır hale gelir.



Avantajları

- **Hızlı Kürlenme Süresi:** Uygulandıktan sonra kimyasal ve fiziksel olarak 1-2 saat içinde tamamen kürlenir ve kullanıma hazır hale gelir. Böylece çalışanların hızla işlerine dönmelerini sağlar ve üretim kesintilerini minimuma indirir.
- **Yüksek Mekanik Dayanım:** Aşınma ve çizilmeye karşı üstün dayanıklılık sunan MMA zemin kaplama, 50 N/mm² ye kadar yüksek bir basınç dayanımı sağlayabilir, bu da ağır yüklere ve yoğun trafiğe sahip alanlarda kullanılmasını sağlar.
- **Kimyasal Dayanıklılık:** Asitler, bazlar, mineral yağlar, yakıtlar, tuzlar ve diğer korozyif maddelere karşı yüksek kimyasal direnç gösterir. Bu da endüstriyel tesislerde tercih edilmesini sağlar.
- **Derzsiz ve Hijyenik Yapı:** Derzsiz ve gözeneksiz yapısıyla hijyenik yüzeyler sunar. Antibakteriyeldir ve kir birikimini önleyerek kolay temizlik sağlar. HACCP standartlarına uygunluğu sayesinde gıda endüstrisi için ideal bir çözümdür.
- **Sıvı ve Nem Geçirimsiz:** Gözeneksiz ve tamamen geçirimsiz yüzeyi sayesinde su, nem ve sıvılara karşı dirençlidir.
- **UV Dayanıklılığı:** Güneş ışığına karşı dirençlidir, bu sayede renk kaybı yaşamaz ve uzun süre estetik görünümünü korur.
- **Estetik ve Dekoratif Görünüm:** Beton görünümlü yüzeyi ile iç mekanlara modern ve şık bir görünüm kazandırır. Çeşitli gri tonları ile farklı dekoratif tercihlere hitap eder.
- **Kolay Uygulama ve Bakım:** Beton, çimento esaslı şap ve seramik yüzeyler üzerine uygulanabilir. İç mekanlar için uygundur.
- **Solventsiz ve Çevre Dostu:** Solventsiz olması ve düşük VOC oranı ile çevre dostudur.



Kullanım Alanları:

- Beton görünümlü MMA zemin kaplamaları, estetik, dayanıklılık ve hızlı kürlenme özellikleri sayesinde geniş bir kullanım alanına sahiptir.**
- **Restoranlar:** Yüksek trafik ve hijyen gereksinimlerine uygun, dayanıklı ve estetik zemin çözümleri sunar. Kolay temizlenir ve gıda güvenliği açısından uygundur.
 - **Kafeler:** Beton görünümü ve modern tasarımıyla şık bir atmosfer yaratır, kolay bakım ve hızlı uygulama imkânı sağlar.
 - **Alışveriş Merkezleri:** Yoğun yaya trafiğine karşı yüksek dayanıklılık sunar, estetik seçeneklerle dekoratif çözümler sağlar.
 - **Ofisler:** Şık ve profesyonel bir görünüm sunarken, dayanıklı ve hijyenik bir zemin sağlar.
 - **Eğlence Merkezleri:** Yoğun trafiğe ve zorlu kullanıma dayanıklı, modern ve estetik zemin kaplamalarıdır.
 - **Mobilya Mağazaları:** Beton görünümlü, şık ve dayanıklı zemin çözümleri sunar, mobilya taşıma sırasında zemin koruması sağlar.
 - **Barlar:** Modern tasarımı, sıvı dökülmelerine ve trafiğe karşı dayanıklılığı ile barlar için idealdir.
 - **Kamu Binaları:** Yoğun kullanım alanlarında uzun ömürlü ve dayanıklı, kolay temizlenebilir zeminler sağlar.



TAŞ HALI ZEMİN KAPLAMA



Taş Halı Zemin Kaplama Nedir?

Taş halı, doğal taşların (kuvars, mermer vb.) epoksi veya poliüretan reçine ile birleştirilmesiyle oluşturulan dayanıklı ve estetik bir zemin kaplama sistemidir. İstedığınız renk ve ebattaki doğal taşların uygun reçine sistemi ile karıştırılmasıyla hazırlanır. Taş halı dekoratif ve çevreye duyarlı zeminler oluşturur. Hem iç hem de dış mekanlarda kullanılır. Kaymaz yapısıyla güvenli alanlar oluşturur. Dış mekanlarda kullanıldığında ve güneş ışığı altında sararmaz ve matlaşmaz.



Özellikleri:

- **Doğal Taşlar ve Renkler:** Farklı ebat ve türlerdeki taşlar, zengin renk ve görünüm seçenekleri sunar. Kuvars, mermer veya granit gibi doğal taşların kullanıldığı taş halı, hem iç hem de dış mekanlarda dekoratif bir çözüm sağlar.
- **Mekanik Dayanım:** Taş halı, yüksek trafikli alanlarda aşınmaya karşı oldukça dirençlidir. Özellikle epoksi ve poliüretan reçine bağlayıcıların kullanımı, taş halının uzun ömürlü olmasını sağlar.
- **Çevre Dostu ve Doğal:** Taş halı, doğal taşlar ve çevreye duyarlı reçinelerle hazırlanır. Bu sayede sürdürülebilir bir kaplama seçeneği sunar.
- **Kaymaz Yüzey:** Islak alanlarda kayma riskini minimize eder, böylece ıslak alanlarda güvenlik sağlar.
- **Kalınlık:** Dış mekan uygulamaları için minimum 8 mm kalınlıkta uygulanır. Endüstriyel uygulamalarda ve ağır yüklerde 15 mm kalınlığa kadar uygulanabilir.
- **UV Dayanıklılığı:** Poliüretan esaslı taş halının UV dayanımı yüksektir. Dış mekanlarda uzun süre güneşe maruz kaldığında bile sararma veya matlaşma yapmaz.
- **Kimyasal Dayanım:** Epoksi ve poliüretan bazlı taş halı sistemleri, kimyasal maddelere karşı dirençlidir. Bu özellik taş halının endüstriyel alanlarda kullanımını mümkün kılar.



Kullanım Alanları:

- **Bahçeler ve Yürüyüş yolları:** Estetik ve kaymaz yapısıyla dış mekanlarda güvenli zemin sağlar.
- **Teraslar:** Dekoratif, dayanıklı ve hava koşullarına uygun uzun ömürlü kaplama.
- **Havuz Kenarları:** Kaymaz yüzeyi ile güvenli ve şık bir zemin sunar.
- **Ticari Alanlar:** Mağaza, otel ve restoranlarda dayanıklı ve estetik bir çözüm.
- **Ev ve İş Yeri Girişleri:** Modern ve prestijli görünümüyle giriş alanlarına uygundur.
- **Kamusal Alanlar:** Parklar ve plazalar gibi yoğun kullanıma dayanıklı estetik kaplamadır.



Taş Halı Zemin Kaplama Çeşitleri:

- **Epoksi Taş Halı:** İç mekanlar için idealdir. Epoksi reçineler yüksek kimyasal direnç ve mekanik dayanım sunar.
- **Poliüretan Taş Halı:** UV dayanımı ile dış mekanlarda tercih edilir. Poliüretan esaslı olmasıyla açık alanlarda uzun süre dayanır ve renk solması yapmaz. Kimyasal direnç ve mekanik dayanım sunar.

Sıkça Sorulan Sorular

• Mikro beton su geçirmez mi ?

Evet, mikro beton suya karşı dayanıklıdır ve banyo, mutfak gibi ıslak hacimlerde kullanılmak için uygundur. Yüzeyi korumak amacıyla uygulanan son kat sealer (koruyucu kaplama), su geçirmezlik ve leke direncini artırır.

• Mikro beton nasıl temizlenir ?

Düzenli temizlik ve periyodik bakım mikro beton yüzeylerinin uzun ömürlü olmasını sağlar. Nötr pH'lı temizleyiciler kullanarak yüzey temizlenmeli ve periyodik bakım, aşınmayı önleyip estetik görünümün korunmasına yardımcı olur.

• Mikro beton çevre dostu mu ?

Mikro beton düşük VOC (uçucu organik bileşik) içerir ve çevre dostu bir malzemedir. Doğal bileşenleriyle sürdürülebilir projelerde kullanılabilir ve LEED sertifikası gereksinimlerine katkı sağlayabilir.

• MMA zemin kaplama uygulaması ne kadar sürer ?

MMA zemin kaplama hızlı kürlenme özelliği sayesinde genellikle 1-2 saat içinde tamamen sertleşir ve kullanıma hazır hale gelir. Tüm süreç proje büyüklüğüne bağlı olarak 24 saatten kısa sürede tamamlanabilir.

• MMA zemin kaplama bakımını nasıl yapmalıyım ?

MMA zemin kaplamalarının bakımı kolaydır. Nötr pH'a sahip temizleyiciler ve yumuşak moplarla düzenli temizlik yeterlidir. Ağır kimyasallar veya aşındırıcı malzemeler kullanmaktan kaçınılmalıdır. Gözeneksiz yapısı, kir ve bakteri birikimini önleyerek temizliği pratik hale getirir. Gerekliğinde sıcak su veya buharlı temizlik ekipmanları kısa süreli olarak kullanılabilir.

• MMA zemin kaplamaların çevre dostu özellikleri nelerdir ?

Solventsiz olması ve düşük uçucu organik bileşik (VOC) oranı ile çevre dostudur. Bu sayede projelerdeki LEED ve BREEAM gibi sertifikaların standartlarına uygunluk sağlar. HACCP standartlarına uygunluğu sayesinde gıda endüstrisi için ideal bir çözümdür. MMA zemin kaplama, dayanıklı yapısı ve uzun ömürlü olması sayesinde sürdürülebilirliğe katkıda bulunur.

• Taş halı dış mekanlarda kullanılabilir mi ?

Evet, özellikle poliüretan bazlı sistemler UV dayanımı sağladığı için dış mekanlarda idealdir.

• Taş halı kaymaz mı ?

Evet, doğal olarak kaymaz bir yapıya sahiptir ve bu özelliği sayesinde güvenli bir zemin sağlar.

Kalite Standartları ve Sertifikalar

Alef Yapı Alef Yapı olarak kaliteyi ve müşteri memnuniyetini ön planda tutarak faaliyet göstermekteyiz. Firmamızın sahip olduğu kalite standartları ve sertifikalar şunlardır:

- **ISO 9001 : Kalite Yönetim Sistemi**
- **ISO 14001 : Çevre Yönetim Sistemi**
- **ISO 45001 : İş Sağlığı ve Güvenliği Yönetim Sistemi**
- **CE Belgesi : Avrupa Ekonomik Alanı uyumluluğu**

Bu sertifikalarımızla uluslararası standartlara uygun, güvenilir ve kaliteli hizmet sunduğumuzu garanti ediyoruz.



Teknik Destek

Zemin kaplama projelerinizin her aşamasında kapsamlı teknik destek ve danışmanlık hizmeti sunuyoruz. Uygulama öncesi zemin analizi ve proje planlaması, uygulama sonrası kontrol ve onarım hizmetleri ile ihtiyaç duyduğunuz her an uzman ekibimizle yanınızdayız.



alef[®]

Yapı Kimyasalları

İnternet sitesi: www.alefyapi.com.tr
mail adresi : alefyapi@gmail.com
info@alefyapi.com.tr


 **EVONIK**

 **PO.INT.ER**

 **CERMIX**

 **Silikal[®]**

 **HUNTSMAN**

 **Kalekim[®]**