

alef[®]

Yapı Kimyasalları

EPOKSİ VE POLİÜRETAN ZEMİN KAPLAMALARI

HAKKIMIZDA

Alef Yapı olarak 1999 yılından beri Epoksi, Poliüretan ve MMA esaslı fiziksel ve kimyasal olarak yüksek dayanımlı; ağır yüklere karşı dayanıklı ve birçok kimyasaldan zarar görmeyen, kolay temizlenebilen; yağ,kir ve toz tutmayan hijyenik endüstriyel zeminler konusunda hizmet vermekteyiz.

Müşterilerimizin ihtiyaçlarına göre;

- ▶ Epoksi , Poliüretan ve MMA Esaslı zemin kaplamaları,
- ▶ Poliüretan Beton Uygulaması
- ▶ Poliüretan ve Poliürea Uygulaması,
- ▶ Temel , Perde ve Islak hacim İzolasyonu ,
- ▶ Beton Silim/Parlatma ve Mikro Beton gibi Dekoratif Zemin Kaplama hizmetlerini sunmaktayız.

VİZYONUMUZ

Alef Yapı olarak vizyonumuz çağımızın evrensel koşullarına uyumlu bir şekilde ileriye doğru yol alırken, toplumun kalkınmasına ve refahına katkıda bulunan, sektörlerle ilişki içinde olan tüm kişi ve kuruluşların güvendiği, saygı duyduğu ve çalışmak istediği bir firma olmaktır.

Epoksi ürünlerimizde **hammadde** olarak, **HUNTSMAN, DOW (OLIN), HEXION, PO.INT.ER** ve **EVONIK** gibi dünya çapında lider firmaların yüksek kaliteli ürünlerini kullanmaktayız.

Poliüretan ürünlerimizin hazırlanmasında ise **ALLNEX, BAYER** ve **EMA HUNTSMAN** gibi kendini kanıtlamış firmalarının ürünlerini kullanmaktayız. Ürünlerimizdeki dolgu malzemeleri ise yerli kaynaklardan temin edilmektedir. Kullanılan tüm malzemeler ISO 9002 ve ISO 14001 kalite standartlarına uygun olup, çevre ve kalite yönetim sistemlerine uyumlu olarak üretilmektedir.

MİSYONUMUZ

Alef Yapı olarak, çevreye saygılı, sağlık ve güvenliği her zaman öncelikli tutan, kalite ve sağlamlığı temin eden, müşteri memnuniyetini artırarak mükemmelliği hedefleyen, güvenilirliği koruyan, dinamik ve sürekli gelişen bir kuruluş olmayı amaçlıyoruz.

Türkiye'nin her bölgesine son teknoloji ekipmanlarımız ve zemin kaplamalarımızla hizmet veriyor, çalışanlarımızın güvenliğini gözetiyoruz.

Firmamızla çalışma ayrıcalığını sizlerin de yaşaması bize büyük mutluluk yaşatacak ve hizmet anlayışımızda yeni ufuklar açacaktır.

İÇİNDEKİLER

EPOKSİ VE POLİÜRETAN ZEMİN KAPLAMALARI GENEL BİLGİ	1
EPOKSİ ZEMİN KAPLAMA SİSTEMLERİ	3
EPOKSİ SELF LEVELİNG ZEMİN KAPLAMA SİSTEMLERİ	5
MULTİLAYER EPOKSİ ZEMİN KAPLAMA SİSTEMLERİ	7
ANTİSTATİK EPOKSİ ZEMİN KAPLAMA SİSTEMLERİ	9
EPOKSİ BOYA UYGULAMASI	11
EPOKSİ MORTAR HARÇ UYGULAMASI	13
EPOKSİ MORTAR ZEMİN KAPLAMA SİSTEMLERİ	14
POLİÜRETAN ZEMİN KAPLAMA SİSTEMLERİ	15
POLİÜRETAN SELF LEVELİNG ZEMİN KAPLAMA SİSTEMLERİ	17
MULTİLAYER POLİÜRETAN ZEMİN KAPLAMA SİSTEMLERİ	19
2K AKRİLİK UV DAYANIMLI POLİÜRETAN BOYA UYGULAMASI	21
ÜRÜNLERİMİZ : ASTAR VE ARA KATLAR	22
ÜRÜNLERİMİZ : BOYALAR	23
ÜRÜNLERİMİZ : SELF LEVELİNG SON KATLAR	24
SIKÇA SORULAN SORULAR	25
KALİTE STANDARTLARI VE SERTİFİKALAR - TEKNİK DESTEK	26



EPOKSI ZEMİN KAPLAMALARI

Epoksi zemin kaplama, yüksek mekanik dayanıma ve güçlü kimyasal dirence sahip olmasıyla endüstriyel ve ticari alanlarda yaygın olarak tercih edilmektedir.

Bu kaplama, yoğun trafik, ağır yükler ve kimyasal maddelere karşı üstün dayanıklılık sağlayan düzgün yüzeyler oluşturur.

Fabrikalardan otomobil servislerine kadar geniş bir kullanım alanına sahip olan epoksi zemin kaplama, uzun ömürlü ve iş güvenliğine uygun zeminler sunar. Kir ve yağlara karşı dayanımlı, leke oluşturmeyen bir yüzeye sahiptir. Tozumsuz özelliktedir. Ayrıca hijyenik yapısı, solventsiz olması, sıvılara ve neme dayanıklı geçirimsiz yüzeyi sayesinde gıda üretim tesisleri ve laboratuvarlar gibi alanlarda ideal bir sistem olarak öne çıkar.

POLİÜRETAN ZEMİN KAPLAMALARI

Poliüretan zemin kaplama esnek yapısı sayesinde darbelere, çizilmelere ve sıcaklık değişimlerine karşı yüksek dayanıklılık gösterir. 2K akrilik poliüretan son kat koruyucu uygulandığında UV dayanımlı hale gelir; böylece güneş ışığına maruz kalan alanlarda kullanıldığında renk solması ve çatlama gibi sorunlar oluşturmaz. Termal şoklara ve düşük sıcaklıklara dayanan poliüretan zemin kaplama, iç ve dış mekanlarda kullanılır. Endüstri tesisleri, çatılar ve teraslar gibi açık alanlar için ideal bir seçenektir. Sert elastik yapısı ile darbelere karşı yüksek dirençlidir. Kir ve yağlara karşı dayanımlı, leke oluşturmeyen bir yüzeye sahiptir. Tozumsuz ve hijyenik özelliktedir. Aynı zamanda solventsiz olması, kimyasal direnci ve sıvılara karşı geçirimsiz yüzeyi ile gıda işleme tesisleri, laboratuvarlar ve hastanelerde endüstriyel zemin kaplama olarak kullanılır.

EPOKSİ ZEMİN KAPLAMA SİSTEMLERİ

AVANTAJLARI



Mekanik Dayanım : Yüksek basınç dayanımı ve aşınma direncine sahip epoksi zemin kaplama, ağır yüklerin olduğu ve sürekli trafiğe maruz kalan alanlarda uzun ömürlü bir performans sağlar.



Kimyasal Direnç : Organik ve inorganik asitler, bazlar, alkaliler, solventler, aminler ve tuzlar gibi kimyasallara karşı yüksek direnç gösterir.



Yapışma Gücü : Beton, çimento esaslı şaplar, seramik ve metal gibi yüzeylere mükemmel yapışma sağlayan epoksi zemin kaplama, bu yüzeyler üzerine kolaylıkla uygulanabilir. Yüksek aderans sağlayan kaplama, yüzeyden ayrılmaz ve dayanıklılığını uzun süre korur.



Kaymaz ve Güvenli Yüzey : Kaymaz yapısı sayesinde rampalar ve ıslak alanlar gibi güvenliğin ön planda olduğu zeminlerde kullanılabilir ve iş güvenliği açısından önemli bir avantaj sağlar.



Hijyenik ve Kolay Temizlenebilir : Epoksi zemin kaplama, antibakteriyel yapısı sayesinde bakteri ve küf oluşumunu önleyen hijyenik yüzeyler sunar.



Kir, Yağ ve Toza Karşı Dayanıklılık : Kir ve yağlara karşı dayanıklıdır, leke tutmayan bir yapıya sahiptir. Tozumaz özelliindedir.



Sıvı Geçirimsiz ve Neme Dayanıklı Yüzey : Gözeneksiz yapısı sayesinde suya, diğer sıvılara ve neme karşı etkili koruma sağlar.



Geniş Renk ve Desen Seçenekleri : İç mekanların parlaklığını artıran ve canlı renklere sahip epoksi zemin kaplama, estetik bir yüzey oluşturur. Zemin işaretleme, çalışma alanları, yaya yolları ve iş güvenliği çizgileri için istenilen renk ve desen seçeneklerinde epoksi boya uygulamaları yapılabilir.



Solventsiz ve Çevre Dostu : Solventsiz olması ve düşük VOC oranı ile çevre dostudur.

EPOKSİ ZEMİN KAPLAMA SİSTEMLERİ

EPOKSİ SELF LEVELİNG ZEMİN KAPLAMA

MULTILAYER EPOKSİ ZEMİN KAPLAMA

ANTİSTATİK EPOKSİ ZEMİN KAPLAMA



EPOKSİ SELF LEVELİNG ZEMİN KAPLAMA SİSTEMLERİ

Epoksi self leveling zemin kaplama, zemine döküldüğünde kendiliğinden yayılarak pürüzsüz ve düzgün bir yüzey oluşturur. Yüzeyi yüksek parlaklığa sahiptir ve canlı renk seçenekleri sunar. Yüksek mekanik dayanım ve güçlü kimyasal dirence sahip estetik görünümlü zeminler oluşturur. Gözeneksiz ve pürüzsüz yüzeyi sayesinde sıvılara, suya ve neme karşı dayanıklıdır. Epoksi self leveling kaplama, zemindeki yük ve trafiğe göre genellikle 2 mm ile 3 mm arasındaki kalınlıklarda uygulanmaktadır; ancak gerekli olduğunda 4-5 mm kalınlığa kadar çıkabilmektedir. Kaplama uzun ömürlü ve dayanıklı zeminler oluşturur. Solventsizdir.

KULLANIM ALANLARI :

- Fabrikalar, üretim tesisleri, otomotiv sektörü, otomobil servisleri, makine imalat tesisleri, tekstil fabrikaları ve depolar gibi yoğun trafik ve ağır yüklere maruz kalan alanlarda kullanılır.
- Estetik ve dekoratif görünümleriyle ofisler, oto galeriler ve showroom alanlarında tercih edilir.
- Gıda üretim tesisleri, et ve süt ürünleri üretim tesisleri, un fabrikaları, meyve ve sebze işleme tesisleri, içecek fabrikaları, bira fabrikaları, şarap imalathaneleri ve meşrubat fabrikaları gibi sıvıların, organik asitlerin ve kimyasalların bulunduğu alanlarda kullanılır.
- Kimya ve petrokimya tesisleri, ilaç üretim tesisleri, laboratuvarlar, hastaneler, ameliyathaneler gibi alanlarda hijyenik ve antibakteriyel zeminler oluşturur.



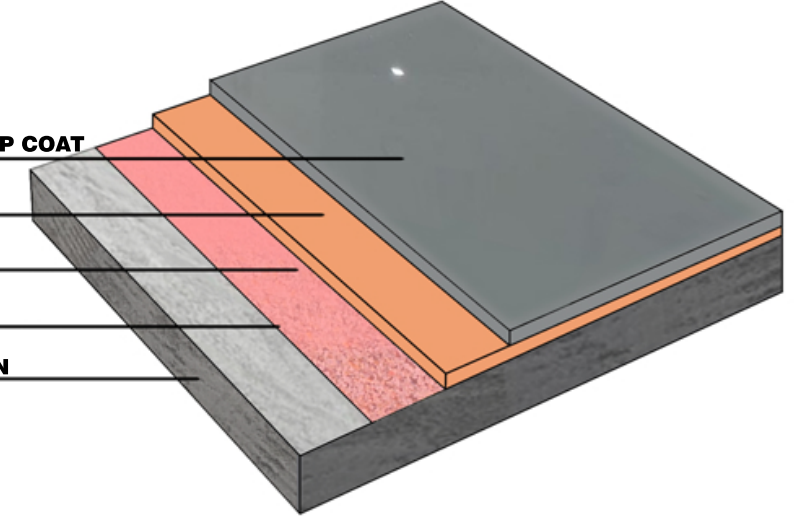
ALEF EP 315 RAL SELF LEVELING TOP COAT

ALEF EP 210 RAL MID COAT

ALEF QS 602 QUARTZ SAND 0,2-0,5

ALEF EP 115 PRIMER

HAZIRLIĞI TAMAMLANMIŞ ALT ZEMİN



Mekanik Dayanım: Ağır yüklerin olduğu ve sürekli trafiğe maruz kalan alanlarda uzun ömürlü bir performans sağlar.

Kimyasal Direnç: Organik ve inorganik asitler, bazlar, alkaliler, solventler, aminler ve tuzlar gibi kimyasallara karşı üstün direnç gösterir. Çeşitli kimyasallara maruz kaldığında dayanıklılığını korur.

Parlak Yüzey ve Geniş Renk Seçenekleri: İç mekanların parlaklığını artıran ve canlı renklere sahip epoksi self leveling zemin kaplama, düz ve pürüzsüz bir yüzey oluşturur. Geniş renk seçenekleriyle dekoratif ve estetik zeminler oluştur.

Solventsiz ve Çevre Dostu: Solventsiz olması ve düşük VOC oranı ile çevre dostudur.

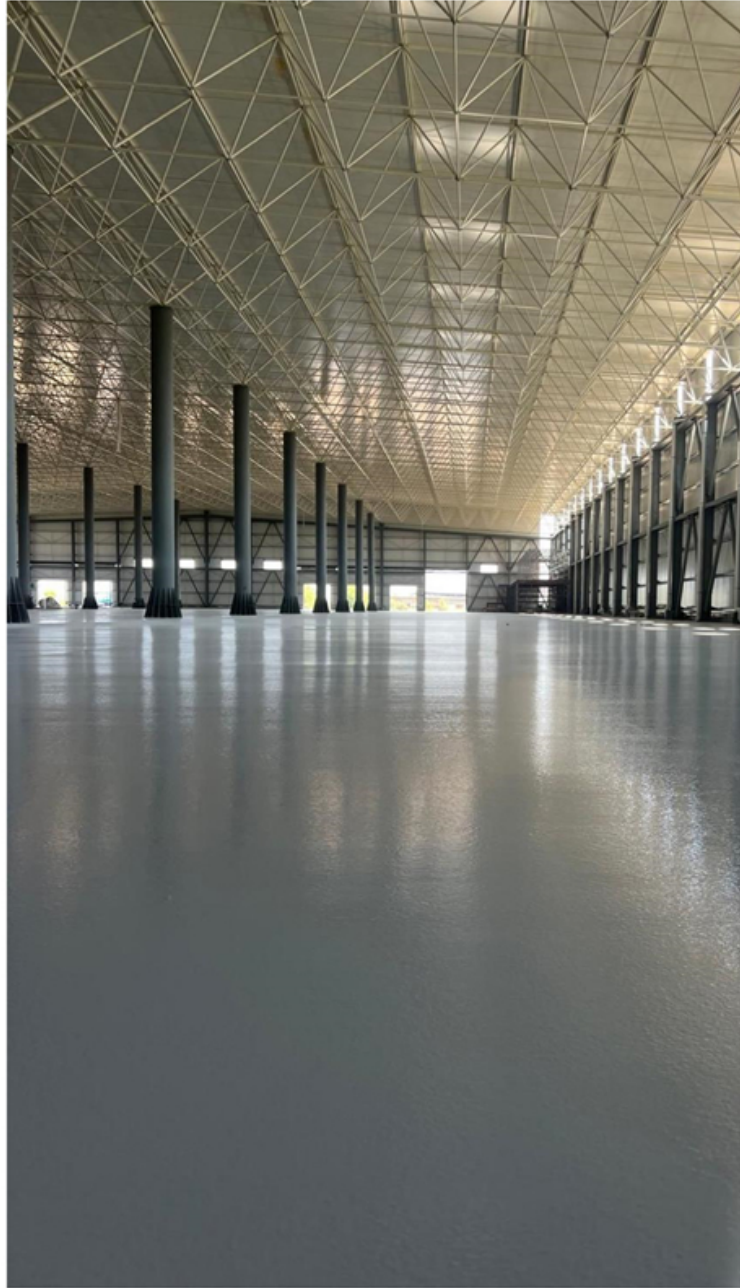
Sıvı Geçirimsiz ve Tozumaz: Gözeneksiz ve pürüzsüz yüzeyi, su ve diğer sıvıların zemin altına geçişini engeller. Tozumaz yapısı sayesinde, zemin yüzeyinde toz birikimi oluşmaz.

Hijyenik ve Kolay Temizlenebilir: Pürüzsüz ve gözeneksiz yüzeyi sayesinde kir ve yağlara karşı dayanıklıdır, ayrıca leke tutmayan yapısı ile temizliği kolaydır. Hijyenik ve antibakteriyel ortamlar oluşturur.

Yüksek Aşınma Direnci ve Kaymaz Yüzey: Ağır yükler, sürekli trafik ve sık yıkama nedeniyle oluşan aşınmalara karşı yüksek direnç gösterir. Epoksi self leveling kaplama, kaymaz bir yüzey sağlar ve iş güvenliği açısından avantaj sunar.

MULTILAYER EPOKSİ ZEMİN KAPLAMA SİSTEMLERİ

Multilayer epoksi zemin kaplama, çok katmanlı yapısı sayesinde ağır yüklere ve sürekli trafiğe karşı yüksek dayanıklılık sunar. Bu kaplamalar, yüksek kimyasal direnci sayesinde asitler, bazlar, solventler gibi kimyasal maddelere karşı üstün koruma sağlar. Yüzeyi tekstürlü ve portakal kabuğu desenli (grenli) görünüme sahiptir; bu sayede kaymaz özellik sunarak güvenli bir zemin oluşturur. Ayrıca gözeneksiz yüzeyi, sıvıların, yağların ve kirlerin yüzeye nüfuz etmesini engeller; bu da temizlik ve bakım işlemlerini kolaylaştırır. Multilayer epoksi kaplama, zemindeki yüklere ve trafiğe göre genellikle 1,5 mm ile 3 mm arasındaki kalınlıklarda uygulanmaktadır; ancak gerekli olduğunda 5 mm kalınlığa kadar çıkabilmektedir. Solventsizdir.



KULLANIM ALANLARI :

- Ağır sanayi alanları, otomotiv sektörü, otomobil servisleri, makine imalat fabrikaları, depolar, bakım atölyeleri, depolama ve montaj alanları, rampalar, otoparklar ve lojistik merkezleri gibi yoğun yük taşınan ve sürekli trafiğin olduğu alanlarda tercih edilir.
- Gıda üretim tesisleri, et ve süt ürünleri üretim tesisleri, un fabrikaları, meyve ve sebze işleme tesisleri, içecek fabrikaları, bira fabrikaları, şarap imalathaneleri ve meşrubat fabrikaları gibi sıvıların, organik asitlerin ve kimyasalların bulunduğu alanlarda kullanılır.
- Kimya ve petrokimya tesisleri, tekstil fabrikaları, ilaç üretim tesisleri ve hastaneler gibi kimyasalların bulunduğu ve hijyenin ön planda olduğu yerlerde yaygın olarak kullanılır.



ALEF EP 312 RAL TIX TOP COAT

ALEF EP 210 RAL MID COAT

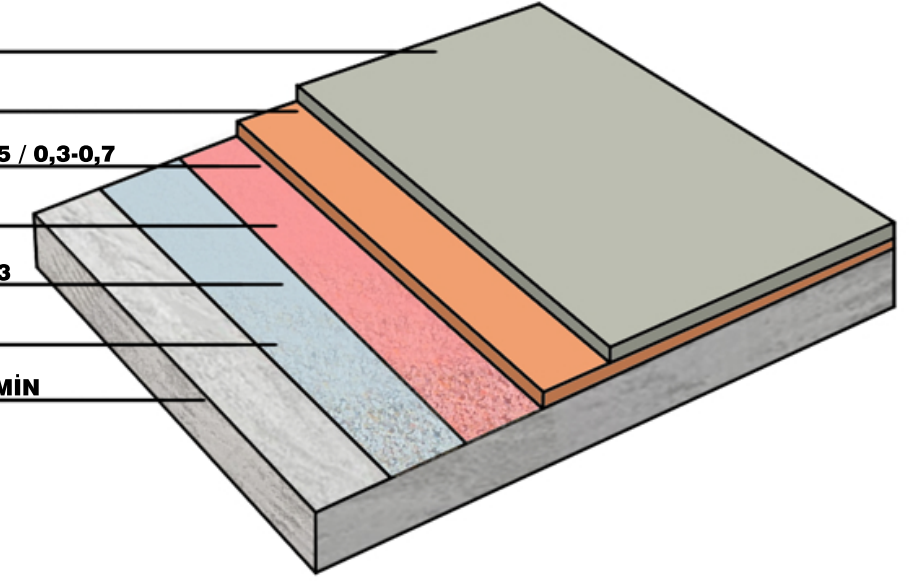
ALEF QS 602 QUARTZ SAND 0,2-0,5 / 0,3-0,7

ALEF EP 115 PRIMER

ALEF QS 601 QUARTZ SAND 0,1-0,3

ALEF EP 110 PRIMER

HAZIRLIĞI TAMAMLANMIŞ ALT ZEMİN



Yüksek Mekanik Dayanım: Çok katmanlı yapısı sayesinde ağır sanayi tesisleri ve otomobil servisleri gibi yoğun trafiğe ve ağır yüklere maruz kalan alanlar için idealdir.

Kimyasal Dayanım: Organik ve inorganik asitler, bazlar, alkaliler, solventler, aminler ve tuzlar gibi kimyasallara karşı üstün direnç gösterir. Çeşitli kimyasallara maruz kaldığında dayanıklılığını korur.

Kaymaz Yüzey ve Estetik Görünüm: Grenli yüzeyi sayesinde kaydırmazlık sağlar ve iş güvenliği açısından avantaj sunar. Portakal kabuğu desenli olması estetik görünüm sağlar.

Hijyenik ve Kolay Temizlenebilir: Kir ve yağlara karşı dayanıklıdır, ayrıca leke tutmayan yapısı ile temizliği kolaydır. Hijyenik ve antibakteriyel ortamlar oluşturur.

Uzun Ömürlü ve Yüksek Aşınma Direnci: Ağır yükler, sürekli trafik ve sık yıkama nedeniyle oluşan aşınmalara karşı yüksek direnç gösterir. Uzun ömürlüdür.

Sıvı Geçirimsiz ve Tozuz: Sıvı geçirimsiz yüzeyi, su ve diğer sıvıların zemin altına geçişini engeller. Tozuz yapısı sayesinde, zemin yüzeyinde toz birikimi oluşmaz.

Solventsiz ve Çevre Dostu: Solventsiz olması ve düşük VOC oranı ile çevre dostudur.

ANTİSTATİK EPOKSİ ZEMİN KAPLAMA SİSTEMLERİ

Antistatik epoksi zemin kaplama, statik elektriği güvenli ve kontrollü bir şekilde dağıtarak, elektrostatik deşarjdan (ESD) kaynaklanabilecek hasarları etkin bir şekilde önler. Bu kaplamalar, içerdikleri iletken bileşenler (karbon, grafit ve bakır gibi) sayesinde statik yükleri zemine ileterek, hassas elektronik cihazların çalıştığı alanlarda güvenli bir ortam sağlar. Ayrıca yüksek mekanik ve kimyasal dayanıma sahiptir, yüzeyi sıvı geçirimsiz özelliktedir. Solventsizdir.



KULLANIM ALANLARI :

▪Elektronik üretim tesisleri, imalat alanları, montaj alanları, telekomünikasyon merkezleri, veri merkezleri, temiz odalar, laboratuvarlar, araştırma ve geliştirme alanları (farmasötik biyoteknoloji), yarı iletken fabrikaları, havacılık ve ilaç endüstrisindeki hassas alanlarda yaygın olarak kullanılır. Ayrıca, patlayıcı veya yanıcı maddelerle çalışan endüstrilerde de güvenlik açısından tercih edilmektedir.

Genel ESD gerekliliklerini karşılayan statik elektriği dağıtan (dissipative) özellikte olan bu kaplamaların elektriksel direnci $1,0 \times 10^6 - 1,0 \times 10^9 \Omega$ değerleri arasındadır. Antistatik ESD epoksi zemin kaplamaların elektriksel direnci istenilen değerlerde ayarlanır. Daha düşük yüzey direncine sahip olan antistatik iletken (conductive) epoksi zemin kaplama $2,5 \times 10^4 - 1,0 \times 10^6 \Omega$ aralığında bir elektriksel direnç sunar ve yüksek riskli ESD ortamlarında tercih edilir. İsteğe bağlı olarak antistatik poliüretan zemin kaplama olarak da yapılabilir.

!! Son katta **tam iletken** olması için **520 EP CONDUCTIVE** , **iletken** olması için ise **521 EP DISSIPATIVE** kullanılmalıdır.İstenildiği takdirde **poliüretan esaslı** uygulama da yapılabilmektedir.

ALEF ESD 521 EP DISSIPATIVE SELF LEVELING RAL TOP COAT

VEYA

ALEF ESD 520 EP CONDUCTIVE SELF LEVELING RAL TOP COAT

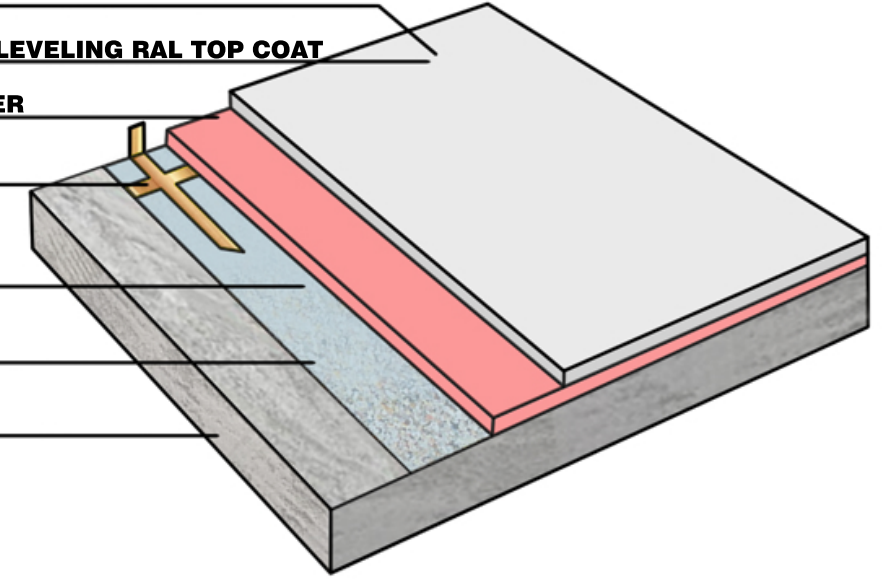
ALEF ESD 510 EP CONDUCTIVE PRIMER

**ALEF ESD 615 COPPER TAPE
(İLETKEN BAKIR BANT)**

ALEF QS 602 QUARTZ SAND 0,2-0,5

ALEF EP 115 PRIMER

HAZIRLIĞI TAMAMLANMIŞ ALT ZEMİN



Statik Elektrik Koruması ve Güvenlik: Elektronik cihazları ve hassas ekipmanları statik elektrikten koruyarak güvenli bir çalışma ortamı sağlar.

ESD Kaynaklı Hataları ve Arızaları Önleme: Elektrostatik deşarjın neden olabileceği ürün hatalarını ve cihaz arızalarını engeller.

Ayarlanabilir Yüzey Direnci: Antistatik epoksi zemin kaplamanın yüzey direnci seviyesi farklı ihtiyaçlara göre ayarlanabilir, bu da elektrostatik yükleri kullanım alanına uygun şekilde ve güvenli olarak yönetmeyi sağlar.

Solventsiz ve Çevre Dostu: Solventsiz olması ve düşük VOC oranı ile çevre dostudur.

Personel Güvenliği: Elektrostatik şok veya patlama sonucu oluşabilecek yaralanmalardan ve can kaybından personeli koruyarak iş güvenliğini sağlar.

Kimyasal ve Mekanik Dayanım: Yüksek kimyasal direnç ve fiziksel dayanıklılığa sahip antistatik ESD epoksi zemin kaplama, zorlu endüstriyel ortamlarda uzun ömürlü bir çözüm sunar.

Hijyenik ve Kolay Temizlenebilir: Kolay temizlenebilir ve toz tutmayan yapısı ile hijyenik koşulların korunmasına katkıda bulunur.

Sıvı Geçirimsiz ve Kaymaz: Sıvı geçirimsiz yüzeyi, su ve diğer sıvıların ve nemin zemin altına geçişini engeller. Kaymaz yapısı sayesinde güvenli zeminler oluşturur.

EPOKSİ BOYA UYGULAMASI

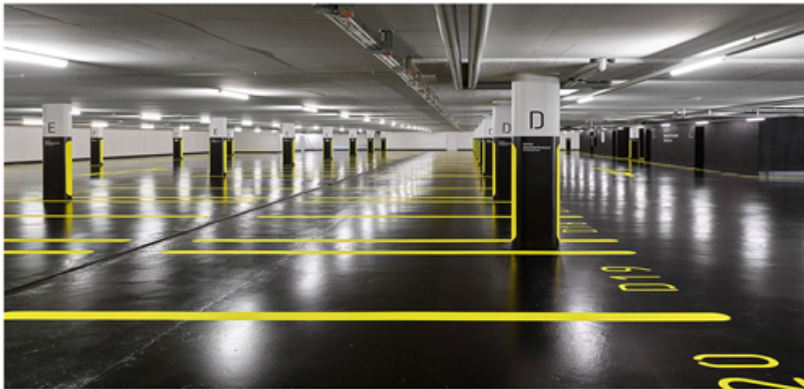
Epoksi boyalar zemin çizgilerini ve işaretlerini oluşturmak, çalışma alanlarını belirlemek ve duvarlarda fiziksel ve kimyasal direnç sağlamak için tercih edilir. Fabrika içi yaya yolları, forklift yolları ve güvenli geçiş alanları gibi bölümleri net bir şekilde belirleyerek iş güvenliği çizgilerinin ve çalışma alanlarının düzenini sağlar. Epoksi boya, zemin ve duvarlarda hem işlevselliği artırır hem de estetik bir görünüm sağlar. Kir ve yağa karşı dayanıklıdır ve kolayca temizlenir. Solventsizdir ve çevre dostudur. Epoksi boyalar, zemin kaplaması olmadan sadece zemine uygulandığında ince bir tabaka oluşturur; bu da hafif trafiğe, aşınmalara ve kimyasallara karşı koruma sağlar.

KULLANIM ALANLARI :

► **Fabrika İçi Zemin Çizgileri:** Yürüyüş yolları, yaya yolu, forklift yolları ve tehlikeli bölgeleri belirlemek için iş güvenliği çizgilerinde epoksi boya kullanılır. Bu işaretlemeler, çalışanların ve makinelerin güvenli bir şekilde hareket etmelerini sağlar ve iş akışını düzenler.

► **Otomobil Servisleri Alanları:** Araç bakım alanı ve servis alanlarını düzenlemek için zemin çizgileri ve duvar boya kullanılır. Çizgiler, araç park alanları, bakım istasyonları ve yaya yollarını net bir şekilde ayırarak güvenli ve verimli bir çalışma ortamı sağlar.

► **Üretim Tesisleri Zeminleri:** Makine etrafı yerleşimi, depolama alanları ve yaya yollarını düzenlemek amacıyla zemin çizgileri yapılır. Forklift yolları, tehlikeli bölgeler ve üretim hatları gibi alanlar işaretlenerek operasyonel verimlilik ve iş güvenliği sağlanır.



EPOKSİ MORTAR HARÇ UYGULAMASI

Epoksi mortar, epoksi reçine, sertleştirici ve kuvars kumundan oluşan yüksek performansa sahip kaplama ve tamir harcıdır. Yüksek mekanik dayanıma ve kimyasal dirence sahiptir. Asitler, bazlar, tuz çözeltileri, alkaliler, benzin ve mineral yağları karşısında yüksek dayanımlıdır. Beton, çelik ve seramik gibi birçok yüzeye mükemmel aderans sağlar. Epoksi mortar gözeneksiz yüzeyi ile suyu, diğer sıvıları ve nemi geçirmez. Bu harç, beton yüzeylerde oluşan kırıklar, çatlaklar ve oyuklar gibi hasarların onarılması, yüzeyin güçlendirilmesi ve zemindeki kot farklarının giderilmesi amacıyla kullanılır. Ayrıca dilatasyon profili ve benzerlerinin montajında, ağır yük alanlarının zeminlerinin kaplanmasında ve ankraj elemanlarının sabitlenmesinde kullanılır. Epoksi mortar duvar diplerine pah ve süpürgelik yapılmasında da kullanılır. Solventsizdir ve çevre dostudur.



KULLANIM ALANLARI :

- ▶ **Endüstriyel Zemin Tamiri ve Güçlendirmesi:** Fabrikalar, depolar, hangarlar ve garajlar gibi ağır yük altında çalışan endüstriyel tesislerin zeminlerindeki kırıklar, geniş çatlaklar ve oyukların tamirinde ve zeminin güçlendirilmesinde kullanılır.
- ▶ **Makine Temelleri ve Yataklamaları:** Endüstriyel makine temellerinde ve makine yataklarının altında yüksek mukavemet sağlar. Titreşim ve darbe direncini artırarak makine stabilitesini destekler.
- ▶ **Kot Farkı Düzenlemesi:** Zemindeki kot farklarının giderilmesi ve yüzeyin düzleştirilmesi amacıyla kullanılır. Bu sayede üzerine uygulanacak kaplamanın veya ekipmanların daha stabil olması sağlanır.
- ▶ **Metal ve Çelik Bileşenlerin Montajı:** Beton ve çelik yapı elemanları, dilatasyon profili, vinç rayı altı montajı ve diğer elemanların montajında kullanılır.
- ▶ **Ankraj İşleri:** Filiz ekimi, ankraj çubuklarının ve donatıların beton ve taş yüzeylere sabitlenmesinde kullanılır. Ayrıca, köprü ve viyadüklerde korkuluk ve deprem sönümleyicilerin montajında güvenilir bir sabitleme sağlar.
- ▶ **Çatlak Enjeksiyonu:** Yatay zeminlerde çatlak enjeksiyonu sırasında dış yüzeylerin kapatılması ve enjeksiyon pakelerinin sabitlenmesi için idealdir.
- ▶ **Uçak ve Helikopter Pistleri:** Zemindeki çatlak, kırık ve yüzey bozulmalarını tamir eder, yüksek basınç ve darbe direnci sağlar.

EPOKSİ MORTAR ZEMİN KAPLAMA SİSTEMLERİ

Epoksi mortar zemin kaplama, epoksi reçine, sertleştirici ve kuvars kumuyla hazırlanan epoksi mortar harcının zemine uygulanmasıyla oluşturulan yüksek performanslı kaplama sistemidir. Zemin hazırlıklarının ardından epoksi astar ile uygulamaya başlanır. Hazırlanan epoksi mortar harç yüzeye serilir ve perdah makinesi ile sıkıştırılarak düzleştirilir. Bu işlem kaplamanın homojen yayılmasını sağlayarak sağlam ve düzgün bir yüzey oluşturur. Epoksi mortar kaplama, zemine mükemmel yapışma sağlar ve zemindeki kot farklarını giderir. Düzgün olmayan beton zeminlerde, ağır yüklerin ve yoğun araç trafiğinin olduğu alanlarda ve yüksek kimyasal kullanımının olduğu alanlarda tercih edilir. Zeminin mevcut durumu ile yük ve trafik yoğunluğuna göre standart olarak 7 mm ile 9 mm kalınlıklarda uygulanır. Zemin ihtiyacına göre farklı kalınlıklarda da uygulanabilir. Solventsizdir.

KULLANIM ALANLARI :

- ▶ Fabrikalar, ağır yük makineleri parkları, büyük depolama alanları, makine imalat fabrikaları, uçak hangarları ve ağır sanayi zeminlerinde yaygın olarak tercih edilir. Yoğun yük ve sürekli trafik bulunan depolar, bakım atölyeleri, montaj alanları, otoparklar ve lojistik merkezlerinde idealdir. Ayrıca, kimyasal dayanım gerektiren kimya ve petrokimya tesisleri, gıda üretim tesisleri, içecek fabrikaları ve tekstil fabrikaları gibi hijyen ve dayanım gerektiren endüstriyel alanlarda da tercih edilir.



Yüksek Mekanik Dayanım: Ağır yükler, yoğun araç trafiği, darbeler, çizilmeler ve titreşimlere karşı üstün dayanım sağlar. Özellikle endüstriyel zeminlerde meydana gelebilecek mekanik hasarlara karşı uzun ömürlü bir çözüm sunar.

Kimyasal Dayanım: Organik ve inorganik asitler, bazlar, alkaliler, solventler, aminler ve tuzlar gibi kimyasallara karşı üstün direnç gösterir. Çeşitli kimyasallara maruz kaldığında dayanıklılığını korur.

Kaymaz Yüzey ve Estetik Görünüm: Kaydırmaz olmasıyla iş güvenliği açısından avantaj sağlar. Geniş renk seçenekleriyle uygulanabilir, estetik bir görünüm sağlar.

Sıvı Geçirimsiz ve Tozumaz: Sıvı geçirimsiz yüzeyi, su ve diğer sıvıların zemin altına geçişini engeller. Tozumaz yapısı sayesinde, zemin yüzeyinde toz birikimi oluşmaz.

Düzgün Yüzey ve Kot Farkı Giderme: Zemine mükemmel yapışma sağlar ve kot farklarını gidererek sağlam ve düz bir yüzey oluşturur.

Yüzey Güçlendirme ve Aşınma Direnci: Epoksi mortar, zemini güçlendirerek ağır yükler ve sürekli trafik gibi zorlu koşullara karşı dayanıklılık sağlar. Aşındırıcı etkiler, sık yıkama ve sürekli kullanıma karşı üstün performans gösterir. Uzun ömürlü bir koruma sunar.

Hijyenik ve Kolay Temizlenebilir: Kir ve yağlara karşı dayanıklıdır, ayrıca leke tutmayan yapısı ile temizliği kolaydır. Hijyenik ve antibakteriyel ortamlar oluşturur.

Solventsiz ve Çevre Dostu: Solventsiz olması ve düşük VOC oranı ile çevre dostudur.

POLİÜRETAN ZEMİN KAPLAMA SİSTEMLERİ

AVANTAJLARI

- 
Esneklik : Sert elastik yapısı ile çatlak köprüleme özelliğine sahiptir. Yüzey hareketlerini ve darbeleri sönümleyerek yüzeyi çatlamalara karşı korur.
- 
Mekanik Dayanım : Yüksek aşınma ve çizilme direncine sahip olan poliüretan zemin kaplama, ağır yüklerin ve yoğun trafiğin olduğu alanlarda uzun ömürlü bir zemin oluşturur.
- 
Kimyasal Direnç : Asitler, bazlar, alkaliler, aminler ve tuzlar gibi kimyasal maddelere karşı direnç gösterir. Çeşitli kimyasallara maruz kaldığında dayanıklılığını korur.
- 
Kaymaz ve Güvenli Yüzey : Kaymaz yapısı sayesinde rampalar ve ıslak alanlar gibi güvenliğin ön planda olduğu zeminlerde kullanılabilir ve iş güvenliği açısından önemli bir avantaj sağlar.
- 
Hijyenik ve Kolay Temizlenebilir : Antibakteriyel yapısı sayesinde bakteri ve küf oluşumunu önleyen hijyenik yüzeyler sunar. Kolay temizlenebilir olmasıyla gıda üretim tesisleri, hastaneler ve laboratuvarlar gibi hijyenin öncelikli olduğu alanlarda tercih edilir.
- 
UV Dayanımı : 2K akrilik poliüretan son kat koruyucu ile uygulandığında güneş ışınlarına dayanıklı hale gelerek, renk solmasını ve çatlamaı önleyerek uzun ömürlü kullanım sağlar. Çatılar ve teraslar gibi dış mekanlarda güvenle kullanım imkânı sunar.
- 
Termal Şok Direnci : Ani sıcaklık değişimlerine uyum sağlayarak soyulma veya kalkma yapmaz. Hava koşullarına dayanıklıdır ve -5°C'ye kadar düşük sıcaklıklarda kullanılabilir.
- 
Kir, Yağ ve Toza Karşı Dayanıklılık : Poliüretan zemin kaplama kir ve yağlara karşı dayanıklıdır, leke tutmayan bir yapıya sahiptir. Tozumsuz özelliktedir. Bu sayede temizlik ve bakım masraflarını azaltarak zeminlerin daha uzun süre hijyenik ve temiz kalmasını sağlar.
- 
Sıvı Geçirimsiz ve Neme Dayanıklı Yüzey : Poliüretan zemin kaplama, gözeneksiz yapısı sayesinde suya, diğer sıvılara ve neme karşı etkili koruma sağlar. Bu nedene ıslak alanlarda zemin kaplama olarak tercih edilir.
- 
Geniş Renk ve Desen Seçenekleri : İç mekanların parlaklığını artıran ve canlı renklere sahip poliüretan zemin kaplama, estetik bir yüzey oluşturur. Dış mekanlarda zemin işaretleme, çalışma alanları, yaya yolları ve iş güvenliği çizgileri için istenilen renk ve desen seçeneklerinde poliüretan boya uygulamaları yapılabilir.
- 
Solventsiz ve Çevre Dostu : Solventsiz olması ve düşük VOC oranı ile çevre dostudur.

POLİÜRETAN ZEMİN KAPLAMA SİSTEMLERİ

POLİÜRETAN SELF LEVELİNG
ZEMİN KAPLAMA

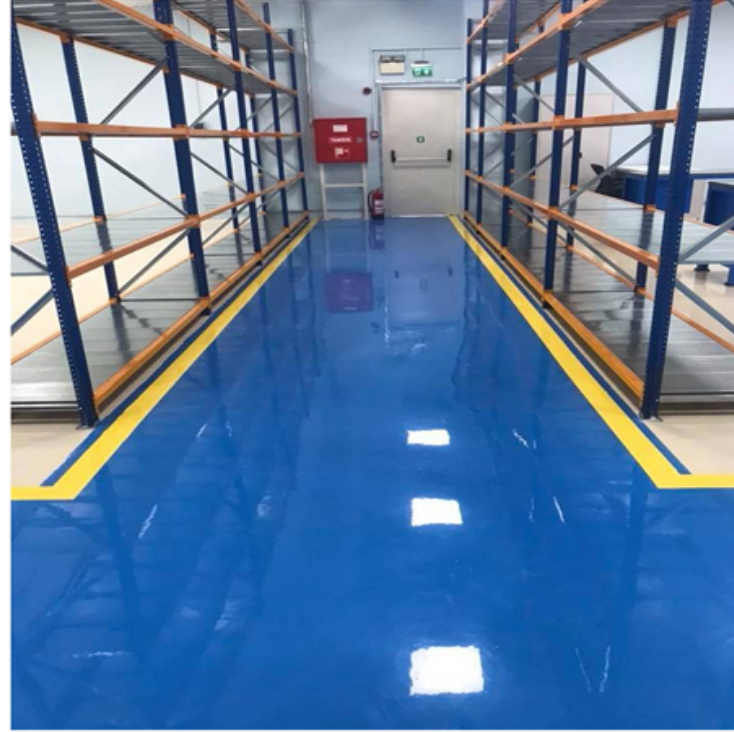
MULTILAYER POLİÜRETAN
ZEMİN KAPLAMA

ANTİSTATİK POLİÜRETAN
ZEMİN KAPLAMA



POLIÜRETAN SELF LEVELING ZEMİN KAPLAMA SİSTEMLERİ

Poliüretan self leveling zemin kaplama, zemine uygulandığında kendiliğinden yayılarak parlak ve pürüzsüz bir yüzey oluşturur. Yüksek mekanik dayanıma sahiptir. Sert elastik yapısı sayesinde yüzey hareketlerine ve çatlak oluşumuna karşı direnç sağlar. Aynı zamanda sıcaklık değişimlerine ve termal şoklara karşı dayanıklıdır. 2K akrilik poliüretan son kat koruyucu ile uygulandığında UV ışınlarına karşı dirençli hale gelen bu kaplama, güneş ışığına maruz kalan alanlarda renk solması veya çatlama gibi sorunlar yaratmaz. Poliüretan self leveling , düşük sıcaklıklara ve hava koşullarına dayanıklılık gösterir; bu sayede hem iç hem dış mekan uygulamaları için idealdir. Su, nem, sıvılar ve kimyasallara karşı dayanıklı bir yüzeye sahiptir. Ağır yüklere, yoğun trafiğe, darbelere ve aşınmaya karşı dayanıklıdır. Poliüretan self leveling kaplama, zemindeki yük ve trafiğe göre genellikle 2 mm ile 3 mm arasındaki kalınlıklarda uygulanmaktadır; ancak gerekli olduğunda 4-5 mm kalınlığa kadar çıkabilmektedir. Solventsizdir.



KULLANIM ALANLARI :

- Fabrikalar, üretim tesisleri, otomobil servisleri, otoparklar, makine imalat tesisleri, lojistik depolar ve yükleme boşaltma gibi ağır yüklere, yoğun trafiğe ve darbelere maruz kalan alanlarda kullanılır.
- Estetik ve dekoratif görünümleriyle ofisler, oto galeriler ve showroom alanlarında tercih edilir.
- Çatılar, teraslar, bahçeler ve açık alanlar gibi dış mekan alanlarında güneşe, suya ve hava koşullarına dayanıklılığıyla tercih edilir.
- Gıda üretim tesisleri, içecek fabrikaları ve endüstriyel mutfaklar gibi alanlarda sıvılara ve kimyasal maddelere dayanıklı hijyenik zeminler oluşturur.
- Tekstil fabrikaları, hastaneler, laboratuvarlar, okullar ve spor salonları gibi yerlerde dayanıklı ve güvenli zeminler sunar.



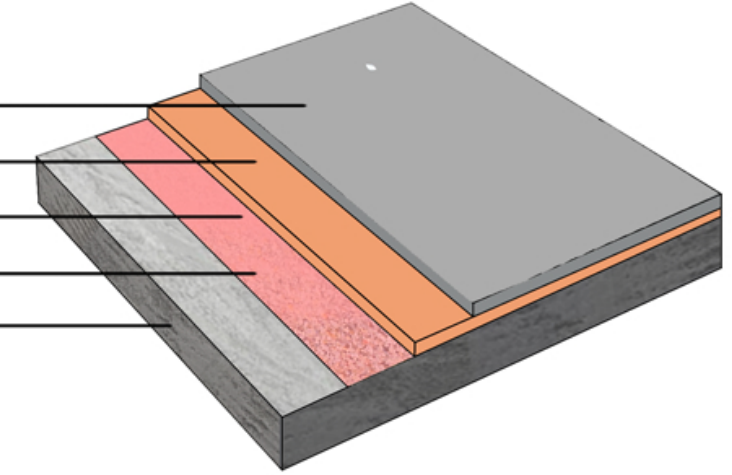
ALEF PU 325 RAL SELF LEVELING TOP COAT

ALEF PU 220 RAL MID COAT

ALEF QS 602 QUARTZ SAND 0,2-0,5

ALEF EP 115 PRIMER

HAZIRLIĞI TAMAMLANMIŞ ALT ZEMİN



Esneklik ve Çatlak Köprüleme: Sert elastik yapısı ve çatlak köprüleme özelliği sayesinde yüzey hareketlerini ve darbeleri absorbe ederek çatlama önler.

Mekanik Dayanım: Yüksek aşınma ve çizilme direncine sahip olan poliüretan zemin kaplama, ağır yüklerin ve yoğun trafiğin olduğu alanlarda uzun ömürlü bir zemin oluşturur.

Kimyasal Direnç: Asitler, bazlar, alkaliler, aminler ve tuzlar gibi kimyasal maddelere karşı direnç gösterir. Çeşitli kimyasallara maruz kaldığında dayanıklılığını korur.

Yüksek Parlaklık ve Renk Seçenekleri: Canlı renk seçenekleri ve parlak yüzeyi ile estetik ihtiyaçları karşılar, dekoratif alanlar için idealdir.

Solventsiz ve Çevre Dostu: Solventsiz olması ve düşük VOC oranı ile çevre dostudur.

Termal Şok Direnci: Ani sıcaklık değişimlerine uyum sağlayarak soyulma veya kalkma yapmaz. Hava koşullarına dayanıklıdır ve -5°C'ye kadar düşük sıcaklıklarda kullanılabilir.

UV Dayanımı: Güneş ışınlarına maruz kaldığında sararma ve renk solması yapmaz, uzun süreli estetik görünüm sağlar.

Sıvı Geçirimsiz ve Neme Dayanıklı Yüzey: Pürüzsüz ve gözeneksiz yapısı sayesinde sıvılara suya ve neme karşı etkili koruma sağlar. Bu nedenle ıslak alanlarda zemin kaplama olarak tercih edilir.

Hijyenik ve Kolay Temizlenebilir: Antibakteriyel yapısı ile bakteri ve küf oluşumunu engeller. Kir yağ ve leke kalıntısı bırakmaz böylece hijyenin öncelikli olduğu alanlar için ideal bir çözüm sunar.

MULTILAYER POLİÜRETAN ZEMİN KAPLAMA SİSTEMLERİ

Multilayer poliüretan zemin kaplama, yüksek mekanik dayanımı ve esnekliği ile bilinir. Sert elastik yapısıyla yüzey hareketlerine uyum sağlar ve çatlaklara karşı koruma sağlar. Aynı zamanda sıcaklık değişimlerine ve termal şoklara karşı dayanıklıdır. 2K akrilik poliüretan son kat koruyucu ile uygulandığında UV ışınlarına karşı dirençli hale gelir; böylece güneş ışığına maruz kalan alanlarda renk solması veya çatlama gibi sorunlar yaratmaz. Multilayer poliüretan kaplama suya, neme, sıvılara ve kimyasallara karşı dayanıklı bir yüzey oluşturur. Düşük sıcaklıklara ve hava koşullarına dayanıklıdır; bu nedenle hem iç hem de dış mekan uygulamaları için idealdir. Genellikle 2 mm ile 3 mm arasındaki kalınlıklarda uygulanan multilayer poliüretan kaplama, ihtiyaca göre 5 mm kalınlığa kadar uygulanabilmektedir. Solventsizdir.



KULLANIM ALANLARI :

- Fabrikalar, üretim tesisleri, otomobil servisleri, otoparklar ve makine imalat tesisleri gibi ağır yüklere ve yoğun trafiğe maruz kalan alanlarda kullanılır. Lojistik depolar ve yükleme boşaltma alanlarında ise esnekliği ve darbe dayanıklılığı ile öne çıkar.
- Çatılar, teraslar, bahçeler ve açık alanlar gibi dış mekanlarda güneşin etkilerine, suya ve hava koşullarına dayanıklılığıyla tercih edilir.
- Gıda üretim tesisleri, içecek fabrikaları ve endüstriyel mutfaklar gibi alanlarda sıvılara ve kimyasal maddelere dayanıklı hijyenik zeminler oluşturur.
- Tekstil fabrikaları, hastaneler, okullar, laboratuvarlar ve spor salonları gibi yerlerde dayanıklı ve güvenli zeminler sunar.



ALEF PU 322 RAL TIX TOP COAT

ALEF PU 220 RAL MID COAT

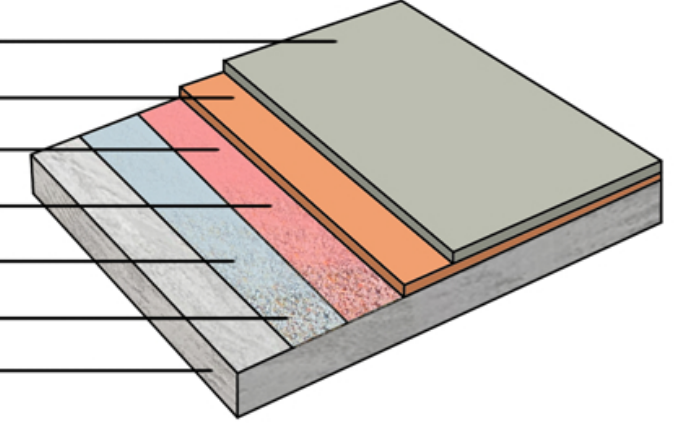
ALEF QS 602 QUARTZ SAND 0,2-0,5 / 0,3-0,7

ALEF PU 120 PRIMER

ALEF QS 601 QUARTZ SAND 0,1-0,3

ALEF EP 110 PRIMER

HAZIRLIĞI TAMAMLANMIŞ ALT ZEMİN



Esneklik ve Çatlak Köprüleme: Sert elastik yapıya ve çatlak köprüleme özelliğine sahiptir. Yüzey hareketlerini ve darbeleri sönmüleyerek yüzeyi çatlaklara karşı korur.

Mekanik Dayanım: Darbelere, aşınmalara ve çizilmelere karşı yüksek dirence sahip olan poliüretan zemin kaplama, ağır yüklerin ve yoğun trafiğin olduğu alanlarda uzun ömürlü bir zemin oluşturur.

Kimyasal Direnç: Asitler, bazlar, alkaliler, aminler ve tuzlar gibi kimyasal maddelere karşı direnç gösterir. Çeşitli kimyasallara maruz kaldığında dayanıklılığını korur.

Hijyenik ve Kolay Temizlenebilir : Antibakteriyel yapısı ile bakteri ve küf oluşumunu engeller, kolayca temizlenebilir. Hijyenin öncelikli olduğu alanlarda için ideal bir çözüm sunar.

Kaymaz ve Güvenli Yüzey: Kaymaz yapısı sayesinde rampalar ve ıslak alanlar gibi güvenliğin ön planda olduğu zeminlerde kullanılabilir ve iş güvenliği açısından önemli bir avantaj sağlar.

Solventsiz ve Çevre Dostu: Solventsiz olması ve düşük VOC oranı ile çevre dostudur.

UV Dayanımı: 2K akrilik poliüretan son kat koruyucu ile uygulandığında güneş ışınlarına dayanıklı hale gelir; böylece renk solmasını ve çatlamaı önleyerek uzun ömürlü kullanım sağlar. UV dayanımı sayesinde çatılar ve teraslar gibi dış mekanlarda güvenle kullanım imkanı sunar.

Termal Şok Direnci: Ani sıcaklık değişimlerine uyum sağlayarak soyulma veya kalkma yapmaz. Hava koşullarına dayanıklıdır ve -5°C'ye kadar düşük sıcaklıklarda kullanılabilir.

Sıvı Geçirimsiz ve Neme Dayanıklı Yüzey: Poliüretan zemin kaplama, gözeneksiz yapısı sayesinde su, diğer sıvılar ve neme karşı geçirimsiz bir yüzey oluşturur. Bu nedenle ıslak alanlarda zemin kaplama olarak tercih edilir.

Kir, Yağ ve Toza Karşı Dayanıklılık: Poliüretan zemin kaplama kir ve yağlara karşı dayanıklıdır, ayrıca tozuz bir yapıya sahiptir. Bu sayede temizlik ve bakım masraflarını azaltır.

Geniş Renk Seçenekleri: İç mekanların parlaklığını artıran ve canlı renklere sahip poliüretan zemin kaplama, estetik bir yüzey oluşturur.

2K AKRİLİK UV DAYANIMLI POLİÜRETAN BOYA UYGULAMASI

Akrilik poliüretan boya, iç ve dış mekanlarda kullanılır. Aşınmaya ve kimyasal etkilere karşı dayanıklıdır. Yüksek UV dayanımı sayesinde güneş ışığına maruz kalan yüzeylerde renk solması ve sararma yapmaz. Sıvılara dayanıklıdır, su ve nem geçirmez. Düşük sıcaklıklarda kullanılabilir. Zemin kaplamalarda ve diğer uygulamalarda UV dayanımı sağlamak amacıyla genellikle son kat olarak uygulanır. Ayrıca dış mekanlarda zemin işaretleme, zemin çizgileri, çalışma alanlarının belirlenmesi ve iş güvenliği çizgileri gibi uygulamalarda kullanılır. Şeffaf veya renkli olarak uygulanabilen akrilik poliüretan boya, dış mekan uygulamalarında sıklıkla kullanılır. Solventsizdir.



KULLANIM ALANLARI :

- ▶ **Dış Mekan Zemin İşaretleme ve Çizgiler:** Otopark, depo ve açık alanlardaki yaya yolları, araç yolları, park yerleri ve forklift yollarının belirlenmesi.
- ▶ **Çalışma Alanı Tanımlama:** Dış mekanlardaki üretim ve lojistik alanlarında çalışma ve malzeme yerleştirme bölgelerinin işaretlenmesi.
- ▶ **İş Güvenliği Çizgileri:** Tehlikeli bölgeler, acil çıkış yolları ve yangın söndürme ekipmanlarının yerlerini gösteren işaretlemelerin yapılması.
- ▶ **Çatı ve Teras Kaplamaları Son Kat Uygulaması:** Açık alanlar, çatılar ve teraslarda güneş ışınlarına (UV) karşı dayanım sağlamak amacıyla son kat olarak uygulanır.
- ▶ **Yükleme ve Boşaltma Alanları:** Depo ve lojistik alanlarında yükleme ve boşaltma bölgelerinin sınırlarının çizilmesi.

ÜRÜNLERİMİZ : ASTAR VE ARA KATLAR



ALEF EP 110 PRIMER (10KG A + 5KG B)

Solventsiz İki Bileşenli
Düşük Viskoziteli
Epoksi Emprenye Astar



ALEF ESD 510 EP CONDUCTIVE PRIMER (12KG A + 5KG B)

Solventsiz İki Bileşenli Antistatik
ESD İletken Epoksi Astar.
Siyah renklidir.



ALEF EP 115 PRIMER (15KG A + 5KG B)

Solventsiz İki Bileşenli
Standart Çok Amaçlı
Epoksi Astar



ALEF ESD 710 PU CONDUCTIVE PRIMER (10KG A + 5KG B)

Solventsiz İki Bileşenli Antistatik
ESD İletken Poliüretan Astar.
Siyah renklidir.



ALEF PU 120 PRIMER (12KG A + 5KG B)

Solventsiz İki Bileşenli Poliüretan Astar



ALEF EP 210 RAL MID COAT (16KG A + 4KG B)

Solventsiz İki Bileşenli Epoksi Esaslı Renkli Ara Kat
RAL renklerinde üretilir.



ALEF PU 220 RAL MID COAT (14KG A + 4KG B)

Solventsiz İki Bileşenli Poliüretan Esaslı Renkli Ara Kat
RAL renklerinde üretilir.

ÜRÜNLERİMİZ : BOYALAR



ALEF EP 310 RAL TOP COAT (15KG A + 3KG B)

Solventsiz İki Bileşenli Son Kat Epoksi Boya
RAL renklerinde üretilir.



ALEF EP 312 RAL TIX TOP COAT (16KG A + 4KG B)

Solventsiz İki Bileşenli Son Kat Tekstürlü Epoksi Boya
Portakal kabuğu desenlidir.
RAL renklerinde üretilir.



ALEF PU 320 RAL TOP COAT (16KG A + 4KG B)

Solventsiz İki Bileşenli Son Kat Poliüretan Boya
RAL renklerinde üretilir.



ALEF PU 322 RAL TIX TOP COAT (16KG A + 4KG B)

Solventsiz İki Bileşenli Son Kat Tekstürlü Poliüretan Boya
RAL renklerinde üretilir.



ALEF AC 330 RAL UV 2K TOP COAT (14KG A + 2KG B)

UV Dayanımlı 2K Akrilik Poliüretan Reçine Esaslı Boya
RAL renklerinde üretilir.

ÜRÜNLERİMİZ : SELF LEVELİNG SON KATLAR



ALEF EP 315 RAL SELF LEVELING TOP COAT (16KG A + 4KG B)

Solventsiz İki Bileşenli Son Kat Epoksi Self Leveling
RAL renklerinde üretilir.



ALEF PU 325 RAL SELF LEVELING TOP COAT (16KG A + 4KG B)

Solventsiz İki Bileşenli Son Kat Poliüretan Self Leveling
RAL renklerinde üretilir.



ALEF ESD 520 EP CONDUCTIVE SELF LEVELING RAL TOP COAT (15KG A + 5KG B)

Solventsiz İki Bileşenli Antistatik ESD Tam İletken Epoksi Self Leveling Son Kat
RAL renklerinde üretilir.



ALEF ESD 521 EP DISSIPATIVE SELF LEVELING RAL TOP COAT (16KG A + 4KG B)

Solventsiz İki Bileşenli Antistatik ESD İletken Dağıtıcı Epoksi Self Leveling Son Kat
RAL renklerinde üretilir.



ALEF ESD 720 PU CONDUCTIVE SELF LEVELING RAL TOP COAT (15KG A + 5KG B)

Solventsiz İki Bileşenli Antistatik ESD Tam İletken Poliüretan Self Leveling Son Kat
RAL renklerinde üretilir.



ALEF ESD 725 PU DISSIPATIVE SELF LEVELING RAL TOP COAT (16KG A + 4KG B)

Solventsiz İki Bileşenli Antistatik ESD İletken Dağıtıcı Poliüretan Self Leveling Son Kat
RAL renklerinde üretilir.

Sıkça Sorulan Sorular

• Epoksi zemin kaplama uygulaması ne kadar sürer ?

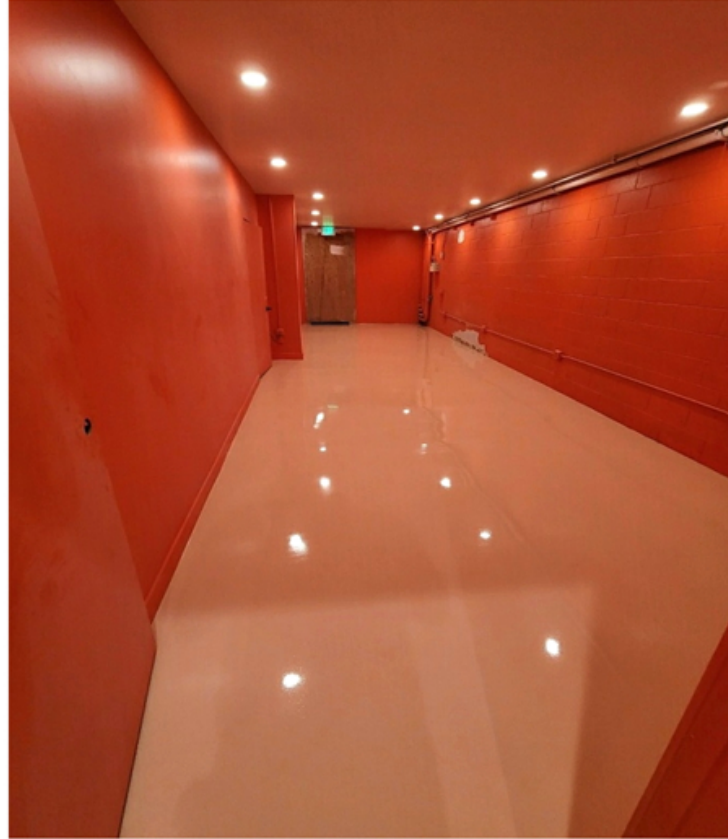
Epoksi zemin kaplamalar, projenin büyüklüğüne, zeminin durumuna ve kaplama sisteminin türüne bağlı olarak değişen sürelerde teslim edilmektedir. Küçük ölçekli projeler genellikle birkaç gün içinde tamamlanırken, daha büyük alanlar ve geniş endüstriyel uygulamalar birkaç hafta sürebilir. Kaplamalar uygulandıktan sonra ertesi gün normal servis düzenine geçilebilir. Kaplamaların fiziksel ve kimyasal dayanımını tamamen alması minimum 7 gün sürmektedir, bu süre içinde ağır yüklere ve kimyasallara maruz bırakılmamalıdır.

• Epoksi zemin kaplama bakımını nasıl yapmalıyım ?

Kimyasallara dayanıklı epoksi ve poliüretan zemin kaplamalarımız, aşındırıcı olmayan temizlik malzemeleriyle kolayca temizlenebilir. Kir, yağ ve leke kalıntısı bırakmayan yapıları sayesinde, hafif sabunlu su veya pH nötr temizleyiciler kullanarak kaplama yüzeyini güvenle temizleyebilirsiniz. Kimyasal dökülmelerde kaplamalar hızlı müdahaleyle hasar görmez, ancak gecikmeden temizlenmesi önerilir.

• Epoksi ve poliüretan zemin kaplamaların çevre dostu özellikleri nelerdir ?

Epoksi ve poliüretan esaslı zemin kaplamalarımız, solventsiz olmaları ve düşük VOC (Uçucu Organik Bileşikler) içerikleri ile çevre dostu niteliktedir. İmalat sırasında yapılan uygulamalarda malzemenin insan sağlığına hiçbir yan etkisi olmayıp imalat bittikten sonra hiçbir şekilde koku ve zararlı etken madde içermez. Zemin kaplamalarımız dayanıklı ve uzun ömürlü olmasıyla sürdürülebilirliğe katkıda bulunur.



Kalite Standartları ve Sertifikalar

Alef Yapı Alef Yapı olarak kaliteyi ve müşteri memnuniyetini ön planda tutarak faaliyet göstermekteyiz. Firmamızın sahip olduğu kalite standartları ve sertifikalar şunlardır:

- **ISO 9001 : Kalite Yönetim Sistemi**
- **ISO 14001 : Çevre Yönetim Sistemi**
- **ISO 45001 : İş Sağlığı ve Güvenliği Yönetim Sistemi**
- **CE Belgesi : Avrupa Ekonomik Alanı uyumluluğu**

Bu sertifikalarımızla uluslararası standartlara uygun, güvenilir ve kaliteli hizmet sunduğumuzu garanti ediyoruz.



Teknik Destek

Zemin kaplama projelerinizin her aşamasında kapsamlı teknik destek ve danışmanlık hizmeti sunuyoruz. Uygulama öncesi zemin analizi ve proje planlaması, uygulama sonrası kontrol ve onarım hizmetleri ile ihtiyaç duyduğunuz her an uzman ekibimizle yanınızdayız.



alef[®]

Yapı Kimyasalları

internet sitesi: www.alefyapi.com.tr
mail adresi : alefyapi@gmail.com
info@alefyapi.com.tr

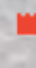
 **EVONIK**

 **PO.INT.ER**

 **CERMIX**

 **Silikal[®]**

 **HUNTSMAN**

 **Kalekim[®]**